

※掲載商品の価格には消費税は含まれていません。

30 cm 2ウェイスピーカー
WS-M200

-K (ブラック)
-W (ホワイト)
本体希望小売価格
各**132,000**円(税抜)



スピーカー端子

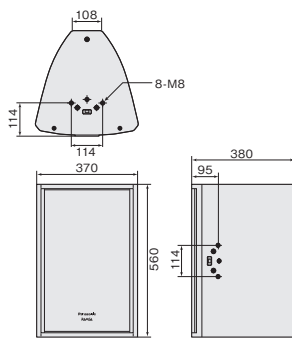


プッシュターミナル方式を標準装備

しっかりと自然に届くサウンドで、音楽による演出、明瞭なスピーチをサポート。

●30 cmコーン形ウーハーと均一な指向特性を持つNew SCWGホーンツィーターの構成からなる、2ウェイバスレフ方式スピーカー。●高音域はφ35コンプレッションドライバ。指向角は水平60°×垂直60°。●高効率100 dB (1 m/1 W)を実現。●ラウンド形状エンクロージャーによりスピーカー内部の定在波を抑え歪みの少ない拡声を実現。

■寸法図 (単位: mm)



■ 定格

形式	2ウェイバスレフタイプ
許容入力	300 W (連続プログラム) 150 W (RMS ^{※2})
入力インピーダンス	8 Ω
周波数特性 (Typical)	45 Hz ~ 20 000 Hz (-20 dB) 75 Hz ~ 15 000 Hz (-10 dB)
出力音圧レベル	100 dB (1 W/1 m)
クロスオーバー周波数	2.4 kHz
使用スピーカー	低音用: 30 cm コーンスピーカー 高音用: φ35コンプレッションドライバ ホーン指向角度60°(水平)×60°(垂直)
使用温度範囲	-10℃~+50℃
寸法	370 mm (幅)×560 mm (高さ)×380 mm (奥行)
質量	約15.1 kg
仕上げ	エンクロージャー 材質: 木製(合板) パンチングネット 材質: 金属製
コネクター部	プッシュターミナル×1 (適合線径: AWG16 ~ AWG20) (単線φ1.29 mm ~ φ0.8 mm, より線1.31 mm ² ~ 0.5 mm ²)

※2: International Electrotechnical Commission (IEC)規格 IEC60268-5:2003+A1:2007(E)に規定された定格ノイズ電力です。

適合取付金具については 123ページをご参照下さい。
取付金具適合表については 128ページをご参照下さい。

30 cm サブウーハー
WS-M250

-K (ブラック)
本体希望小売価格
200,000円(税抜)



スピーカー端子

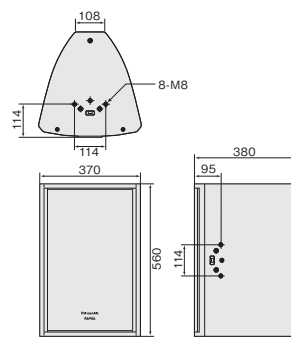


プッシュターミナル方式を標準装備

幅広い音域再生のために重低音を補いより豊かな拡声環境を構築。

●30 cmコーン形ウーハーと2つのポートを実装。●WS-M200の低音を補強し、より音源に忠実な拡声を実現。●WS-M200にあわせたデザインとサイズで統一感のある美しい設置。●ラウンド形状エンクロージャーによりスピーカー内部の定在波を抑え歪みの少ない音を実現。

■寸法図 (単位: mm)



■ 定格

形式	バスレフタイプ
許容入力	400 W (連続プログラム) 200 W (RMS ^{※2})
入力インピーダンス	4 Ω
周波数特性 (Typical)	30 Hz ~ 1 400 Hz (-20 dB) 35 Hz ~ 1 400 Hz (-10 dB)
出力音圧レベル	88 dB (1 W/1 m)
クロスオーバー周波数	100 Hz
使用スピーカー	30 cm コーンスピーカー
使用温度範囲	-10℃~+50℃
寸法	370 mm (幅)×560 mm (高さ)×380 mm (奥行)
質量	約14.7 kg
仕上げ	エンクロージャー 材質: 木製(合板) パンチングネット 材質: 金属製
コネクター部	プッシュターミナル×1 (適合線径: AWG16 ~ AWG20) (単線φ1.29 mm ~ φ0.8 mm, より線1.31 mm ² ~ 0.5 mm ²)

※2: International Electrotechnical Commission (IEC)規格 IEC60268-5:2003+A1:2007(E)に規定された定格ノイズ電力です。

適合取付金具については 123ページをご参照下さい。
取付金具適合表については 128ページをご参照下さい。

関連機器

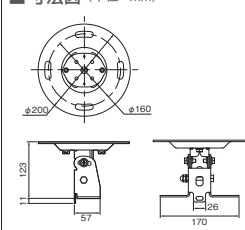
WS-Mシリーズ用適合取付金具 (WS-M80/M200/M250用)

天井取付金具*
WS-Q148

-K (ブラック)
-W (ホワイト)
本体希望小売価格
各**18,400**円(税抜)



■寸法図 (単位: mm)



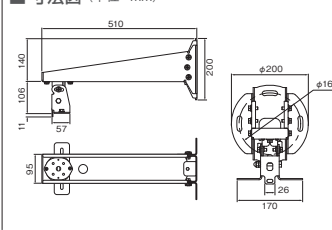
適合スピーカー
WS-M80-K, -W, WS-M200-K, -W, WS-M250-K

壁面取付金具*
WS-Q149

-K (ブラック)
-W (ホワイト)
本体希望小売価格
各**25,500**円(税抜)



■寸法図 (単位: mm)



適合スピーカー
WS-M80-K, -W, WS-M200-K, -W, WS-M250-K

※ 取付金具WS-Q148-K, -W, WS-Q149-K, -Wには安全ワイヤーが付属されています。スピーカー設置時は、必ず付属の安全ワイヤーを取り付けて下さい。
※ オイルの付着する所、常に振動の加わる所、その他、不用意に外部から力が加わる所への設置は避けて下さい。

サウンドシステム

マイクrohホン / ワイヤレス / マイクシステム

非常放送システム

業務放送システム

校内放送システム

スピーカー

プロオーディオシステム

RAMSA

ワイヤレス / マイクシステム

ミキサー / シグナルプロセッサ

パワーアンプ

スピーカー