

カメラ内で人の混雑具合の検知を実現した「AI混雑検知アプリケーション」

PRO

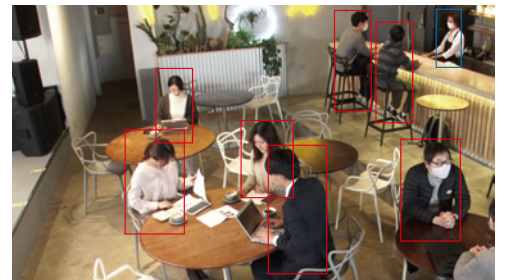


機能拡張ソフトウェアWV-XAE207W(以下、本製品)は、AIネットワークカメラ(別売、以下カメラ)をより便利にお使いいただくためのソフトウェアです。本製品をカメラにインストールし、解除キーを登録することで、AI混雑検知機能により設定した条件になると、アラームをWV-ASM300(W) [別売]やWJ-NXシリーズネットワークディスクレコーダー [別売]など外部のシステムに通知することができます。

混雑の検知

- ①AIネットワークカメラで混雑検知することで、来訪客への事前案内や店舗スタッフへの業務効率化に活用可能。
- ②AIネットワークカメラにアプリをインストールし、アプリ設定画面で検知条件(検知エリア・人数・時間)を設定するだけで、すぐに使用することが可能。

※WV-ASM300(W)での検知枠表示対応は、2021年6月より対応予定。
※検知処理のイメージ画像です。

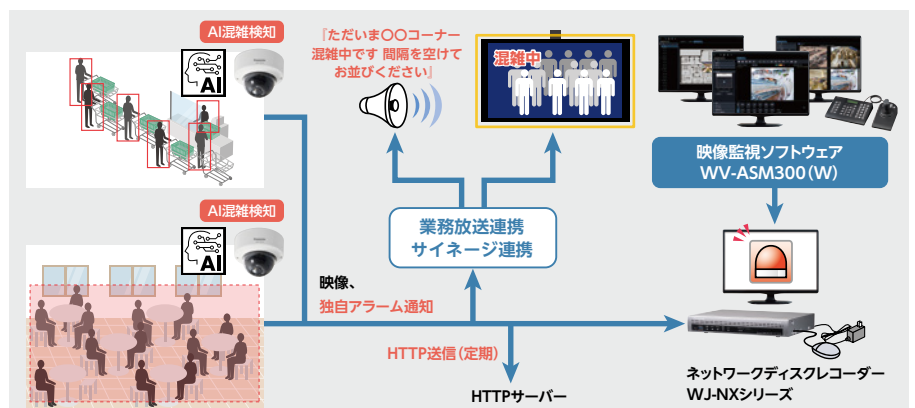


【ご注意】
撮影場所の明るさや被写体の動きなど、各種の設置条件やご利用環境により動きを検出しにくい、または検出しなかったり、誤動作する場合があります。導入前に現地の環境評価に関する事前調査が必要です。
・不均一な光や光の状態変化、装身具、被写体の速い動き、強い外光の影響等により検出不可または精度低下を生じます。
・横たわっている人物や倒れている人物を正しく検知できないことがあります。

システム性

WJ-NXシリーズ ネットワークディスクレコーダー、映像監視ソフトウェア WV-ASM300(W)と連携でき、監視システムの一部として組むことが可能。

- ※WJ-NXシリーズ ネットワークディスクレコーダー、WV-ASM300(W)側はメッセージID設定が必要です。
- ※WJ-NXシリーズ ネットワークディスクレコーダーでは検知枠の表示は対応していません。



ユースケース 混雑状況の注意喚起や、スタッフ通知で業務効率アップ



- ・人数が一定を超えたら画面、放送で注意喚起（ソーシャルディスタンスのキープのお願い）
- ・レジ前応援の自動通知



- ・店舗入り口モニターで混雑状況をアナウンス



- ・エレベーター前の混雑状況をお知らせ【エレベーター付近】
- 設定エリアで所定人数を超えたら発報



- ・ATMの混雑状況をお知らせし、空いている別ATMへの案内

仕様

※2021年3月発表時点の情報です。仕様書・取扱説明書、サポートウェブサイト(発売後公開予定)
https://biz.panasonic.com/jp-ja/products-services_security_support

混雑検知方法	対象エリアで設定人数が設定時間以上になると検知
人物サイズ	肩幅32~1400 pixel(フルHD モデル)、64~2800 pixel(4K モデル)
検出可能な画角	俯角45°以内
最大カウント人数	40 人
設定エリア数	最大4 個
検知人数	エリア毎に1~40 人
検知までの時間	エリア毎に1~600 秒
設置場所	屋内(軒下を含む)
照度	50 lux 以上(被写体周囲)

※人の映っている範囲は肩以上部分が2/3以上映っていること(頭部を含む)
 ※WV-ASM300(W)での検知枠表示対応は、2021年6月より対応予定。

【ご注意】

- 機能拡張ソフトウェアはカメラ1台につき1ライセンスが必要です。
- 制限事項については取扱説明書をご覧ください。(発売後公開予定)

■同時にインストール可能な機能拡張ソフトウェアの組み合わせ【管理番号：C0103】、機能拡張ソフトウェアの対応機種、ソフトウェアバージョンなどの情報は、次のURLを参照してください。
https://biz.panasonic.com/jp-ja/products-services_security_support_technical-information (発売後公開予定)

関連商品

<p>4K AIネットワークカメラ WV-X2571LNJ / WV-X1571LNJ フルHD AIネットワークカメラ WV-X2533LNJ / WV-X2232LJ WV-X1534LNJ 各オープン価格</p>  <p>写真はWV-X2232LJ</p>	<p>TURBO-RAID™ ネットワークディスクレコーダー WJ-NX400K / WJ-NX300シリーズ ネットワークディスクレコーダー WJ-NX200シリーズ / WJ-NX100シリーズ 各オープン価格</p>  <p>写真はWJ-NX300/4</p>
<p>映像監視ソフトウェア WV-ASM300 [1ライセンス 1PC] オープン価格</p> <p>●ネットワークカメラ、レコーダー、ネットワークビデオエンコーダーを統合管理するためのソフトウェア。</p> <p>※WV-ASM300Wは商品にDVD-ROMが付属されません。ソフトウェアや取扱説明書は指定のウェブサイトから入手頂けます。仕様はWV-ASM300と同等です。</p>	<p>映像監視ソフトウェア【ライセンス販売】 WV-ASM300W [1ライセンス 1PC] オープン価格</p> 



監視・防犯システム Webサイト

https://biz.panasonic.com/jp-ja/products-services_security

または



AI混雑検知アプリケーション 商品ページ
https://biz.panasonic.com/jp-ja/products-services/security_software/lineup/wv-xae207w

パナソニックの正規代理店
 株式会社ガリレオ
 お問い合わせ・ご質問等はこちらへ
 TEL：042-639-0510
 HP：https://galileo-1.co.jp/contact.html

eco ideas パナソニックグループは環境に配慮した製品づくりに取り組んでいます

- 省エネを徹底的に追求した製品をお客様にお届けし、商品使用時のCO₂排出量削減を目指します。
- 新しい資源の使用量を減らし、使用済みの製品などから回収した再生資源を使用した商品を作り、資源循環を推進します。
- パナソニック製品は、特定の環境負荷物質^{*}の使用を規制するEU RoHS指令の基準値にグローバルで準拠しています。^{*}鉛、カドミウム、水銀、六価クロム、特定臭素系難燃剤、特定フタル酸エステル

COOL CHOICE

お問い合わせは **パナソニック システムお客様ご相談センター**

11254500 **0120-878-410** 受付：9時~17時30分 (土・日・祝日は受付のみ)
 携帯電話・PHSからもご利用いただけます。(お問い合わせの内容によっては、担当窓口をご案内する場合がございます)

ホームページからのお問い合わせは https://biz.panasonic.com/jp-ja/support_cs-contact

パナソニックi-PROセンシングソリューションズ株式会社 〒812-8531 福岡県福岡市博多区美野島4丁目1番62号

●製品の色は印刷物ですので実際の色と若干異なる場合があります。●製品の定格およびデザインは予告なく変更する場合があります。記載内容は2021年3月現在のものです。
 ●本カタログ掲載商品の価格には、消費税、配送・設置調整費、工事費、使用済み商品の引き取り費等は含まれておりません。
 ●オープン価格の商品は本体希望小売価格を定めていません。●実際の製品には、ご使用上の注意を表示しているものがあります。
 ●QRコードは、株式会社デンソーウェアの登録商標です。●モニター表示は機能説明のためのハメコミ合成です。

WW-JJ1C362
 2021-03-005-G1