

Panasonic

BUSINESS

ナンバー認識システム

NumberCATCH II™

2020年12月発売予定

パナソニックの正規代理店
株式会社ガリレオ
お問い合わせ・ご質問等はこちらへ
TEL：042-639-0510
HP：https://galileo-1.co.jp/contact.html

新ナンバー(図柄、アルファベット)に対応、
AIネットワークカメラとWV-ASM300(W)を活用した
高精度なナンバー認識システムにより
防犯業務の効率をアップ

PRO



お困りごと 車両入出場の管理業務をより効率化したい



解決策 AIカメラが車両出入口を通過した車両のナンバーを認識、不審車両の発見や登録車両の通行許可を実施



車両入出場管理の自動化・効率化・省力化を実現

高精度 認識機能

- 新ナンバー(図柄、アルファベット)に対応。ナンバー認識に最適なモードで高精度認識が可能。また最大2つまで検知エリアを設定して、ナンバーの認識が可能。

図柄入り

東京 500
ん 12-34

アルファベット入り

東京 50A
ん 12-34

【対応プレートについて】4輪自動車のナンバーに対応。二輪、特殊プレート(外交官ナンバー/自衛隊ナンバー/仮ナンバー/皇族用のナンバーなど)は非対応。

初期
設定



【ご注意】撮影場所の明るさや被写体の動きなど、各種の設置条件やご利用環境により動きを検出しにくい、または検出しなかったり、誤動作する場合があります。導入前に現場の環境評価や機能選択設定等に関する事前調査が必要です。

最適
モード



高効率 システム性

詳しくは裏面システム構成図をご覧ください▶

- 映像監視と車両管理に関わる作業を同一のソフトウェア上行うことで、業務オペレーション時間を短縮、効率化が図れます。[映像監視ソフトウェア WV-ASM300(W)連携]

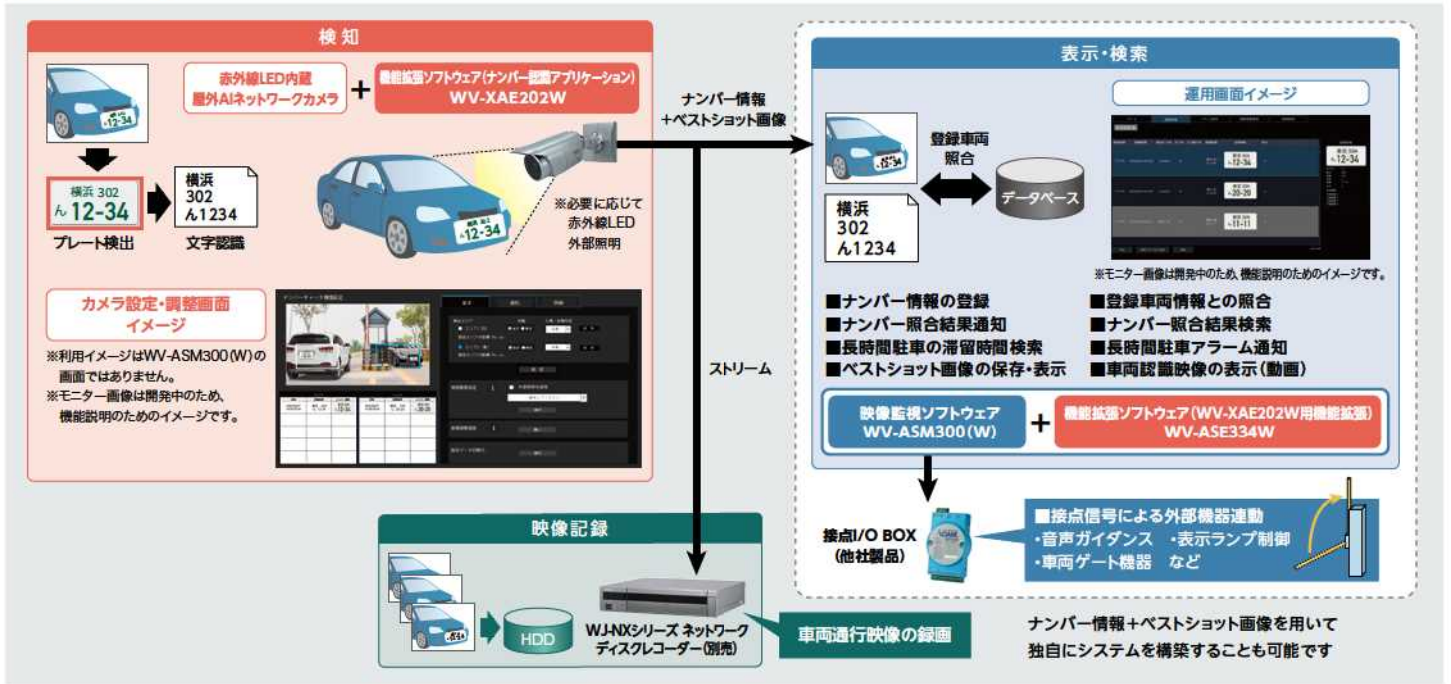
時間短縮 設置施工性

- システムデザインツールにて、設置設定時のシミュレーションとガイド機能で簡単設計。I-PRO設定ツール(ICT)で設定・調整をアシストし、設置設定〜アフターフォローの時間を短縮。
※システムデザインツール、I-PRO設定ツール(ICT)について詳しくは <https://sol.panasonic.biz/security/tools/> をご覧ください。



システムデザインツール：シミュレーションガイド

■ システム構成図



2020年12月発売予定 機能拡張ソフトウェア(ナンバー認識アプリケーション)

WV-XAE202W オープン価格

【ご注意】機能拡張ソフトウェアはカメラ1台につき1ライセンスが必要です。制限事項について詳しくは取扱説明書をご覧ください。本ソフトウェアの使用には、WV-ASM300 Ver.4.00以降(2020年12月リリース予定)が必要となります。

●機能拡張ソフトウェアの対応機種、ソフトウェアバージョンなどの情報は、次のURLを参照してください。 <https://sol.panasonic.biz/security/support/info.html>

■ 仕様

※2020年10月時点の暫定情報です。仕様書・取扱説明書、サポートウェブサイト <https://sol.panasonic.biz/security/support/info.html> への公開は発売後となります。

カメラ仕様 (認識アプリ)	対応カメラ機種	屋外BOX/ドームAIカメラ(フルHD/4K)
	カメラ被写体距離	フルHDカメラの場合: 12 m以内 4Kカメラの場合: 11 m以内
	対応照度※1	前方ナンバー・後方ナンバー、どちらかを撮影対象にする場合: 40 lx以上 (プレート位置における照度)
	撮影倍率※2	前方・後方ナンバー両方撮影対象にする場合: 200 lx以上 フルHDカメラの場合: 4.8 m以内(推奨: 3.6 m以内) 4Kカメラの場合: 9.6 m以内(推奨: 7.2 m以内)
	認識エンジン	AIカメラ内蔵型ナンバープレート認識ソフト
	車速	20 km/h以下
	新ナンバー(図柄、英字)	対応
	字光式プレート対応	対応
	1台カメラでの入出庫検知	対応
	検出可能な画角	俯角30度以内、振り角±30度以内
検出エリア設定	最大2エリア	
システム仕様 (WV-ASE334W)	バックエンドシステム	WV-ASM300(W) 拡張ソフト
	カメラ接続台数	最大16台
	照会登録ナンバー情報数	最大25,000件
	機能	表示、照合、検索
	接続連携	I/F対応(接続I/O BOX(動作確認済み)経由でゲート、パトランプ等連動)
データベース連携	I/F対応 ※外部制御ソフトWV-ASE333W利用(履歴情報等、顧客アプリ連携可)	

※1: 対応カメラ機種に内蔵IR搭載ですが、上記照度未満でご使用の場合は、別売りの外部IR-LEDをご使用ください。

※2: カメラとナンバープレートの距離により撮影倍率は変動します。

■ ユースケース

お客様システムと連携し、顧客サービス向上、業務効率化、セキュリティに貢献

接客業・店舗	物流拠点・工場	オフィス
来場車両管理 / 来客自動通知 / 営業支援 / マーケティング支援	ゲート自動開閉 / 特定車両自動検知 / 重量系連携	不審車両発見 / 滞在時間調査 / 残留車監視

■ 関連商品

映像監視ソフトウェア

WV-ASM300 [1ライセンス 1PC] オープン価格

●ネットワークカメラ、レコーダー、ネットワークビデオエンコーダーを統合管理するためのソフトウェア。

映像監視ソフトウェア[ライセンス販売]

WV-ASM300W [1ライセンス 1PC] オープン価格

※WV-ASM300Wは商品にDVD-ROMが付属されません。ソフトウェアや取扱説明書は指定のウェブサイトから入手頂けます。仕様はWV-ASM300と同等です。

機能拡張ソフトウェア(外部制御用機能拡張)

WV-ASE333W オープン価格

- 機能拡張により、外部からの制御CGIコマンドをWV-ASM300(W)が受付可能です。
- 顧客アプリからWV-ASM300(W)の操作モニター、ライブモニターとの映像表示連携が可能です。
- カメラ・レコーダー・新機種への対応はWV-ASM300(W)で行うため、顧客アプリの更新は不要です。

2020年12月発売予定

機能拡張ソフトウェア(WV-XAE202W用機能拡張)

WV-ASE334W オープン価格

●WV-ASM300(W)にWV-ASE334Wを追加することで、WV-XAE202Wと連携が可能となり、AIネットワークカメラが認識したナンバー情報を、WV-ASM300(W)側で表示、検索などを行うことができます。

接続I/O BOX(動作確認済み)

ADAM-6256

(アドバンテック株式会社製)

●チャンネル数: 16 ch

●制御コマンド: On/Offのみ

●WV-ASE334Wに1台接続可能

※本商品についてはパナソニックが品質・性能・動作等を保証するものではありません。

<問い合わせ先> TEL 0800-500-1055

<https://www.advantech.co.jp>

監視・防犯システムWebサイト

<https://sol.panasonic.biz/security/>

または **監視・防犯システム** **検索**



パナソニックグループは環境に配慮した製品づくりに取り組んでいます

- 省エネを徹底的に追求した製品をお客様にお届けし、商品使用時のCO₂排出量削減を目指します。
- 新しい資源の使用量を減らし、使用済みの製品などから回収した再生資源を使用した商品を作り、資源循環を推進します。
- パナソニック製品は、特定の環境負荷物質[※]の使用を規制するEU RoHS指令の基準値にグローバルで準拠しています。*鉛、カドミウム、水銀、六価クロム、特定臭素系難燃剤、特定フタル酸エステル



お問い合わせは

パナソニック
システムお客様ご相談センター

102 0120-878-410 受付: 9時~17時30分

(土・日・祝日は受付のみ)

※携帯電話・PHSからもご利用いただけます。(お問い合わせの内容によっては、担当窓口をご案内する場合がございます)

ホームページからのお問い合わせは panasonic.biz/cns/cs/cntctus/

パナソニックi-PROセンシングソリューションズ株式会社 〒812-8531 福岡県福岡市博多区美野島4丁目1番62号

- 製品の色は印刷物ですので実際の色と若干異なる場合があります。●製品の定格およびデザインは予告なく変更する場合があります。記載内容は2020年10月現在のものです。
- 本カタログ掲載商品の価格には、消費税、配送・設置調整費、工事費、使用済み商品の引き取り費等は含まれておりません。
- オープン価格の商品は本体希望小売価格を定めていません。●実際の製品には、ご使用上の注意を表示しているものがあります。
- QRコードは、株式会社デンソーウェーブの登録商標です。●モニター表示は機能説明のためのハモメキ合成分です。

WV-JJ1C358

2020-11-003-G1