

Panasonic

ネットワークディスクレコーダー
WJ-NV300シリーズのご提案

パナソニックの正規代理店
株式会社ガリレオ
お問い合わせ・ご質問等はこちらへ
TEL：042-639-0510
HP：<https://galileo-1.co.jp/contact.html>

i-PRRO
SmartHD

かんたんHD監視システムに ハイグレードシリーズ 誕生！

NEW



PCLレス

柔軟な運用性

高い拡張性



より高い拡張性と柔軟な運用性を追及。

ネットワークディスクレコーダー WJ-NV300シリーズ

32台

カメラ接続最大 32台。

フルHD画像(1920×1080)を最大32台*1まで動画記録することができます。また、カメラ1台あたり最大60コマ/秒*2の動画が音声付き*3で記録できます。

- ※1: カメラ拡張キット WJ-NVE30JW を購入してライセンス登録を行うことにより、カメラ接続数を9台から16台、24台、32台へ拡張が可能です。
- ※2: 60コマ/秒の撮影機能を有するカメラに限ります。
- ※3: 音声録音機能を有するカメラに限ります。



62TB

大容量 HDD で高精細・長期間録画*。

増設ユニット (WJ-HDE400 別売) を2台まで接続でき、最大62TBのシステムが構築可能。1280×960(1280×720)の高精細映像で約1年*の長期録画が実現します。

- ※カメラ32台 (SXVGA、5コマ/秒、画質:NQ)、HDD容量62TBの場合、約330日(約11ヶ月)
- ※カメラ32台 (VGA、5コマ/秒、画質:FQ)、HDD容量62TBの場合、約431日(約1年2ヶ月)



PCレス

かんたん設定、かんたん操作。

付属のマウスを使った直感的な操作で検索・再生、カメラ切換え、拡大表示などがかんたんに行えます。



付属のマウスでかんたん操作

※回転機能付きカメラに限ります



ビジネスインテリジェンス拡張キット WJ-NVF30JW (別売) でさらにお役立ち。

顔照合 登録した人物を検知してお知らせ。

再生画で対象人物を登録するとその人物を検知した時アラームで知らせます。

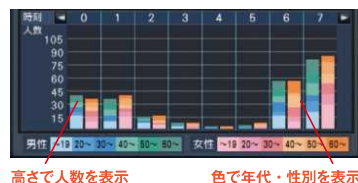
※本機能を使用できるのはカメラ1のみとなります。



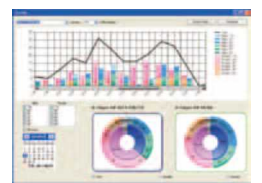
人数カウント 性別・年齢判定 録画映像をマーケティングに活用。

顔検出した人数をカウントし、人物の性別・年代を判別して、グラフを表示。さらに、CSVファイルに出力できるので各種ソフトウェアで活用できます。

年代別・性別の人数の推移をグラフ表示。



CSVデータの活用イメージ



<ご注意>推奨カメラ: DG-SP305*、DG-SP304V*、WV-SC385 (2014年4月現在)

※8倍以上のメガピクセル対応パリアフォーカルレンズを推奨します。DG-SP304Vは標準添付レンズから交換が必要です。

WJ-NV300シリーズ <HDMIケーブル別売><ラックマウント金具別売>

品番	HDD容量	HDDの冗長化	本体希望小売価格
WJ-NV300/4	4TB	ミラーリング	750,000円(税抜)
WJ-NV300/6	6TB	ミラーリング	850,000円(税抜)
WJ-NV300/8	8TB	ミラーリング	950,000円(税抜)
WJ-NV300R	—	RAID5/RAID6※	450,000円(税抜)
WJ-NVE30JW (別売カメラ拡張ユニット)			200,000円(税抜)
WJ-NVF30JW (別売ビジネスインテリジェンス拡張キット)			120,000円(税抜)

※ RAIDを組むには別売り増設ユニット (WJ-HDE400) が必要です。 <マウス付属>



HDDの冗長化で安心運用が可能。

特に高いセキュリティ性が求められる金融機関様などでも、冗長化構成による安心運用ができます。

ミラーリングモード
(本体のみ使用)

最大記録容量 **2TB**
WJ-NV300/4

最大記録容量 **3TB**
WJ-NV300/6

最大記録容量 **4TB**
WJ-NV300/8

RAID※5モード
(増設ユニット使用)

最大記録容量 **48TB**

HDD1台故障時に対応 (HDD3台以上必要)

HDDなし

WJ-NV300R

記録容量 **24TB**

WJ-HDE400 (WJ-HDU41Q×9台搭載)

記録容量 **24TB**

WJ-HDE400 (WJ-HDU41Q×9台搭載)

RAID※6モード
(増設ユニット使用)

最大記録容量 **42TB**

HDD2台故障時に対応 (HDD4台以上必要)

HDDなし

WJ-NV300R

記録容量 **21TB**

WJ-HDE400 (WJ-HDU41Q×9台搭載)

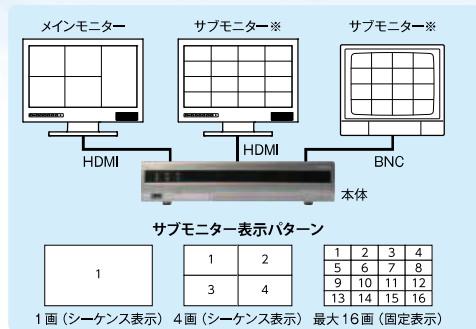
記録容量 **21TB**

WJ-HDE400 (WJ-HDU41Q×9台搭載)

※RAIDとは、ハードディスクドライブ (HDD) が故障しても残りのHDDによりデータを復元できる機能です。

様々なシーンでお役立ちするサブモニター。

サブモニター用に、BNC出力端子とHDMI出力端子を搭載。



サブモニター使用例



サブモニターを店内設置し多画面表示
※サブモニターは同一のカメラ表示となります。

全方位カメラの魚眼映像を補正し、表示。

アイプロシリーズの全方位カメラで撮影した魚眼映像を補正します。



ライブ画/再生 どちらも対応

1画PTZ映像
補正後の任意の位置を1画で表示

4画PTZ映像
補正後の映像を4画で表示

画像のコピー運用が柔軟に。

録画映像をSDHC/SDメモリーカード (別売) やUSBメモリー※にパスワード保護をかけてコピーができます。

※USB2.0に対応



スマートフォンからでもなめらかに再生。

モバイル端末から録画映像を再生する場合には、画質を選択でき、通信環境や端末に適した映像配信が可能です。

録画は高画質で

データサイズを抑えて再配信

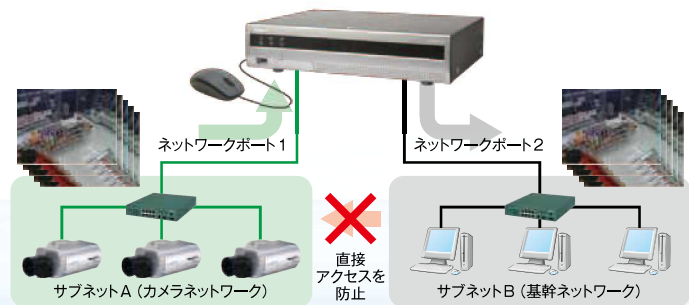
なめらかな動画で確認できます!

画質・データ容量を設定

※スマートフォンアプリケーション Panasonic Security Viewer Ver. 2.1が必要です (2014年6月末公開予定)。下記よりダウンロードください。
<http://panasonic.biz/security/recorder/app/index.html>

安心・安全のネットワーク対応。

2基のネットワークポートを搭載しており、カメラネットワークを基幹ネットワークと異なるサブネットワークで構築できます。



省スペースな縦置き設置対応。

スペースの限られた場所でも設置がしやすい縦置きにも対応しています。

※別途縦置きスタンド・カバーが必要です。

縦置きスタンド・カバー品番: YBSTS001 (2014年6月発売予定)
お問い合わせ先: 株式会社ワイ・ピー・エス TEL: 045-932-2803

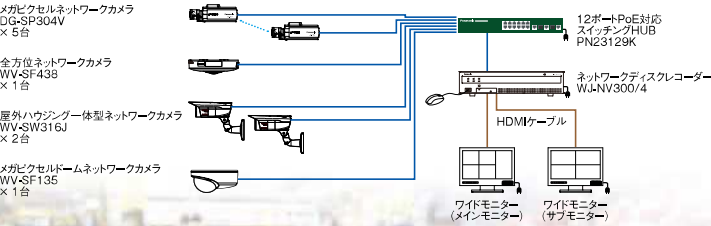
キー管理システムだから安心。

製品をいつも安定した状態でご使用いただくために、ライセンス (解除キー番号) の取得と登録をお願い致します。これらの登録により、性能向上や新機能の追加などを目的としたバージョンアップ情報を受け取ることができます。安定性向上のためのサービス情報などをお知らせさせていただきます。また、レコーダー本体に解除キー番号を登録することにより、操作画面上のメッセージが消え、すべての機能をご使用いただけるようになります。

システム構成例

店舗向け シングルモード運用

SXVGAカメラ 9台
HDD容量 4TB



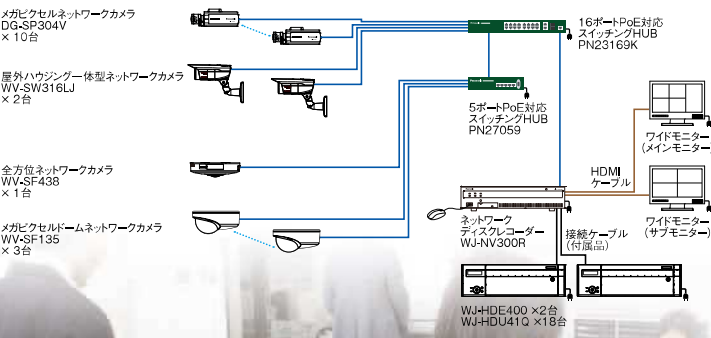
約5週間(37日間)録画		録画フレームレート	音声記録	画質	録画時間
		3コマ/秒	なし	FQ	24時間/日
機器構成	カメラ解像度	台数	HDD容量	ワイドモニター	
	SXVGA: 1280×960	9	4TB(本体)	2台	
品名	品番	台数	本体希望小売価格(税抜)	小計(税抜)	
メガピクセルネットワークカメラ	DG-SP304V	5	76,000円	380,000円	
全方位ネットワークカメラ	WV-SF438	1	150,000円	150,000円	
屋外ハウジング一体型ネットワークカメラ	WV-SW316J	2	160,000円	320,000円	
メガピクセルドームネットワークカメラ	WV-SF135	1	70,000円	70,000円	
ネットワークディスクレコーダー	WJ-NV300/4	1	750,000円	750,000円	
12ポートPoE対応スイッチングHUB	PN23129K(注)	1	163,000円	163,000円	

(注) パナソニックESネットワークス株式会社製

◎ワイドモニター、HDMIケーブル、カメラ取付金具などが別途必要です。
カメラ設定・レコーダー設定その他調整および工事費(機器設置、電源、配管、LAN配線)が別途必要です。

金融機関向け RAID6モード運用・増設ユニット使用

SXVGAカメラ 16台
HDD容量 42TB



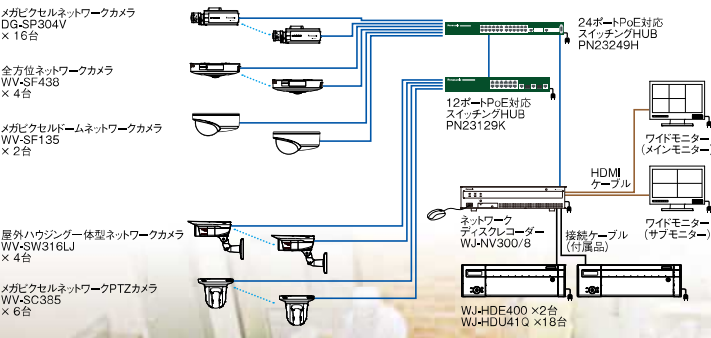
7ヶ月(215日間)録画		録画フレームレート	音声記録	画質	録画時間
		3コマ/秒	一部あり	FQ	24時間/日
機器構成	カメラ解像度	台数	HDD容量	ワイドモニター	
	SXVGA: 1280×960	16	RAID6 42TB(本体:なし、増設ユニット:42TB)	2台	
品名	品番	台数	本体希望小売価格(税抜)	小計(税抜)	
メガピクセルネットワークカメラ	DG-SP304V	10	76,000円	760,000円	
全方位ネットワークカメラ	WV-SF438	1	150,000円	150,000円	
屋外ハウジング一体型ネットワークカメラ	WV-SW316LJ	2	200,000円	400,000円	
メガピクセルドームネットワークカメラ	WV-SF135	3	70,000円	210,000円	
ネットワークディスクレコーダー	WJ-NV300R	1	450,000円	450,000円	
カメラ拡張キット	WJ-NVE30JW	1	200,000円	200,000円	
増設ユニット	WJ-HDE400	2	オープン	オープン	
ハードディスクユニット(3TB)	WJ-HDU41Q	18	オープン	オープン	
16ポートPoE対応スイッチングHUB	PN23169K(注)	1	175,000円	175,000円	
5ポートPoE対応スイッチングHUB	PN27059(注)	1	69,800円	69,800円	

(注) パナソニックESネットワークス株式会社製

◎ワイドモニター、HDMIケーブル、カメラ取付金具などが別途必要です。
カメラ設定・レコーダー設定その他調整および工事費(機器設置、電源、配管、LAN配線)が別途必要です。

製造業向け シングルモード運用・増設ユニット使用

VGAカメラ 32台
HDD容量 62TB



約1年2ヶ月(431日間)録画		録画フレームレート	音声記録	画質	録画時間
		3コマ/秒	なし	FQ	24時間/日
機器構成	カメラ解像度	台数	HDD容量	ワイドモニター	
	VGA: 640×480	32	62TB(本体:8TB、増設ユニット:54TB)	2台	
品名	品番	台数	本体希望小売価格(税抜)	小計(税抜)	
メガピクセルネットワークカメラ	DG-SP304V	16	76,000円	1,216,000円	
全方位ネットワークカメラ	WV-SF438	4	150,000円	600,000円	
屋外ハウジング一体型ネットワークカメラ	WV-SW316LJ	4	200,000円	800,000円	
メガピクセルドームネットワークカメラ	WV-SF135	2	70,000円	140,000円	
メガピクセルネットワークPTZカメラ	WV-SC385	6	200,000円	1,200,000円	
ネットワークディスクレコーダー	WJ-NV300/8	1	950,000円	950,000円	
カメラ拡張キット	WJ-NVE30JW	3	200,000円	600,000円	
増設ユニット	WJ-HDE400	2	オープン	オープン	
ハードディスクユニット(3TB)	WJ-HDU41Q	18	オープン	オープン	
24ポートPoE対応スイッチングHUB	PN23249H(注)	1	228,000円	228,000円	
12ポートPoE対応スイッチングHUB	PN23129K(注)	1	163,000円	163,000円	

(注) パナソニックESネットワークス株式会社製

◎ワイドモニター、HDMIケーブル、カメラ取付金具などが別途必要です。
カメラ設定・レコーダー設定その他調整および工事費(機器設置、電源、配管、LAN配線)が別途必要です。

eco ideas パナソニックグループは環境に配慮した製品づくりに取り組んでいます

- 省エネを徹底的に追求した製品をお客様にお届けし、商品使用時のCO2排出量削減を目指します。
- 新しい資源の使用量を減らし、使用済みの製品などから回収した再生資源を使用した商品を作り、資源循環を推進します。

お問い合わせは パナソニック システムお客様ご相談センター

0120-878-410 受付: 9時~17時30分 (土・日・祝祭日は受付のみ)

ホームページからのお問い合わせは <https://sec.panasonic.biz/solution/info/>

パナソニック システムネットワークス株式会社 システムソリューションズジャパンカンパニー 〒104-0061 東京都中央区銀座8丁目21番1号 汐留浜離宮ビル <http://panasonic.co.jp/avc/psn/ssj/>

●製品の色は印刷物ですので実際の色と若干異なる場合があります。●製品の定額およびデザインは予告なく変更する場合があります。
●本カタログ掲載商品の価格には、配送・設置調整費、工事費、使用済み商品の引き取り費等は含まれておりません。●実際の製品には、ご使用上の注意を
表示しているものがあります。●このカタログの記載内容は2014年5月現在のものです。●画面・機能説明写真はイメージです。実際の製品の見え方と異なる場合があります。