

# Panasonic

アイプロシリーズ ネットワークディスクレコーダー  
**DG-NV200**シリーズ  
カメラ拡張キット  
**DG-NVE20/DG-NVE21**  
ビジネスインテリジェンス拡張キット  
**DG-NVF20L/DG-NVF20**

HD水準の画質と動画記録を身近に。  
フルHD(1920×1080)対応 ネットワークディスクレコーダー



DG-NV200 / 2M

# i-PRO SmartHD

**i-PRO**  
SmartHD

キー管理システム

# カメラ入力最大24台、フルHD(1920×1080) 映像記録対応ネットワークディスクレコーダー

最大24台(Firmware Ver2.00が必要です)のネットワークカメラの映像と音声をハードディスクに記録することができます。

ネットワークカメラ接続は基本設定の4台から、拡張キット(DG-NVE20:別売により、9台、12台、16台、24台/ DG-NVE21:別売により、24台)で増設することができます。画像圧縮方式は、i-PROシリーズH.264対応カメラとの接続時には、各チャンネルあたり最大30ipsでの長時間映像記録を実現。フルHD出力(HDMI)に対応しており、録画映像やカメラのライブ映像をHDMI対応ビデオモニターに高精細に映し出すことができます。

※顔照合機能について:(別売)ビジネスインテリジェンス拡張キット(DG-NVF20L/NVF20)のライセンス登録により、顔照合機能や統計処理機能が利用できます。詳しくは、インテリジェンス拡張キット DG-NVF20L/NVF20を参照ください。  
(顔照合機能対応モデル: DG-NV200V1M、DG-NV200V1N、DG-NV200/2M、DG-NV200/2N、DG-NV200/2Q)



## ネットワークディスクレコーダーDG-NV200シリーズ <ラックマウント金具別売> <HDMIケーブル別売>

品番	搭載HDD	DVDドライブ	顔照合機能対応(別売)*	価格
DG-NV200/1L	500 GB	—	—	本体希望小売価格 <b>294,000円</b> (税抜 <b>280,000円</b> )
DG-NV200V1M	1 TB	○(DVD-R,+R)	○	本体希望小売価格 <b>420,000円</b> (税抜 <b>400,000円</b> )
DG-NV200V1N	2 TB	○(DVD-R,+R)	○	本体希望小売価格 <b>525,000円</b> (税抜 <b>500,000円</b> )
DG-NV200/2M	2 TB(1 TB×2)	—	○	本体希望小売価格 <b>472,500円</b> (税抜 <b>450,000円</b> )
DG-NV200/2N	4 TB(2 TB×2)	—	○	本体希望小売価格 <b>577,500円</b> (税抜 <b>550,000円</b> )
DG-NV200/2Q	6 TB(3 TB×2)	—	○	本体希望小売価格 <b>682,500円</b> (税抜 <b>650,000円</b> )
DG-NVE20(別売カメラ拡張キット)				本体希望小売価格 <b>105,000円</b> (税抜 <b>100,000円</b> )
DG-NVE21(別売カメラ拡張キット 24ch用)				本体希望小売価格 <b>420,000円</b> (税抜 <b>400,000円</b> )

※(別売)ビジネスインテリジェンス拡張キット(DG-NVF20L/NVF20)のライセンス登録により、顔照合機能や統計処理機能が利用できます。(DG-NV200/1Lは対応しておりません)

### 高精細画像監視

フルHD(1920×1080)、SXVGA(1280×960)画像を最大24台(Firmware Ver 2.00が必要です)まで動画記録することができます。また、動画圧縮方式:H.264に対応し、高フレームレート記録、長時間記録を実現しています。フルHD出力(HDMI)に対応し、録画画像やカメラのライブ映像を高精細に表示することができます。

<SXVGA(1280×960)の画像イメージ>

SXVGA 1280×960



VGA  
640×480

### かんたん操作(ライブ画像)

シンプル&ワイドGUIによる直感的操作



### かんたん操作・かんたん設定(PCレス)

本機に付属のマウスを接続し、モニター画面を見ながら簡単に操作できます。かんたん設定を実現した「らくらくスタート」により、パソコンを使わずにネットワークカメラを自動認識し、ガイダンスに沿って設定することができます。また、カレンダーやタイムラインを使った、かんたん検索が可能です。

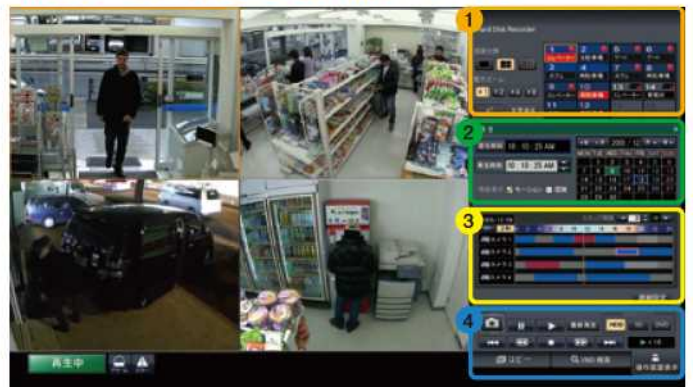
PCレス かんたん設定(アナログ感覚の設定手順)



- カメラ接続には、ハブ(HUB)を別途用意する必要があります。
- カメラの詳細設定には、PCが必要になります。
- モニター接続には、別売HDMIケーブルを別途用意する必要があります。

### かんたん操作(再生・画像検索)

カレンダー&タイムラインでかんたん検索・再生



- 1 画面分割、選択などの映像表示の切り替え
- 2 カレンダーから1クリックで検索・再生
- 3 タイムラインから再生時刻も1クリック操作
- 4 高速再生最大48倍速

●HDMI、HDMIロゴ、High-Definition Multimedia Interfaceは、米国およびその他の国におけるHDMI Licensing LLCの商標または登録商標です。

●RBSSマークは、社団法人 日本防犯設備協会が認定する「優良防犯機器」を示すマークです。(RBSSチャンネル数: 16 ch、RBSS高画素チャンネル数: 4 ch)

# 最大24台のネットワークカメラを接続可能※1

## カメラ拡張キット DG-NVE20、DG-NVE21とカメラ使用可能チャンネル数

DG-NV200シリーズ	標準	カメラ拡張キット				
		×1 追加時	×2 追加時	×3 追加時	×4 追加時	
DG-NV200/1L DG-NV200V1M DG-NV200V1N DG-NV200/2M DG-NV200/2N DG-NV200/2Q	4ch	DG-NVE20 (別売)	9ch	12ch	16ch	24ch
		DG-NVE21 (別売)	×1 追加時 24ch			

ネットワークカメラ接続は基本設定の4台から、拡張キット [DG-NVE20 : 別売により、9台、12台、16台、24台 / DG-NVE21 : 別売により、24台] で増設することができます。

※カメラ拡張24chをご利用には、最新情報は、<http://panasonic.biz/security/support/> をご覧ください。  
DG-NV200 Ver. 2.00 が必要です。

※1 : カメラ拡張キット DG-NVE20を4ライセンスまたはDG-NVE21を1ライセンス追加の場合。

# SDHC/SDメモリーカードスロット搭載

録画されたカメラ画像をSDHC/SDメモリーカード(別売)にコピーできます。SDHC/SDメモリーカードにコピーされた画像は、専用ソフトウェアで再生、印刷、保存することができます。

(SDHCメモリーカード : 4 GB、8 GB、16 GB、32 GB / SDメモリーカード : 2 GB)

●SDHC/SDメモリーカード(別売り)



## ■ 定格

DG-NV200/1L、NV200V1M、NV200V1N、NV200/2M、NV200/2N、NV200/2Q	
電源/消費電力	AC100 V 50 Hz/60 Hz/約 45 W
使用温度範囲	(本体) +5℃ ~ +45℃ (付属マウス) +5℃ ~ +40℃
使用湿度範囲	DG-NV200/1L、DG-NV200/2M、DG-NV200/2N、DG-NV200/2Q : 5% ~ 90%以下(結露なきこと) DG-NV200V1M、DG-NV200V1N : 10% ~ 80%以下(結露なきこと)
動作時許容高度	2 000 m以下
寸法	幅 420 mm 高さ 88 mm 奥行き 300 mm (ゴム足含まず)
質量	DG-NV200/1L : 約 5.4 kg DG-NV200V1M、DG-NV200V1N : 約 5.6 kg DG-NV200/2M、DG-NV200/2N、DG-NV200/2Q : 約 6.4 kg
仕上げ	前面パネル : ソリッドメタリック塗装 上カバー : ソリッドメタリック塗装 後面パネル : 亜鉛メッキ処理鋼板
HDD/DVD	DG-NV200/1L : HDD (500 GB) × 1台 DG-NV200V1M : HDD (1 TB) × 1台、DVDドライブ × 1台 DG-NV200V1N : HDD (2 TB) × 1台、DVDドライブ × 1台 DG-NV200/2M : HDD (1 TB) × 2台 DG-NV200/2N : HDD (2 TB) × 2台 DG-NV200/2Q : HDD (3 TB) × 2台
DVD対応ディスク	DVD-R、+R (未対応ディスク : DVD-R DL、+R DL、DVD-R for Authoring、8 cmディスク)
入出力端子	スポーツ映像出力端子 : 1 V [p-p]/75 Ω、1系統(BNC) モニター(HDMI)端子 : HDMI、1系統 音声出力端子 : -10 dBV 600 Ω、不平衡、1系統(RCAピン) マウス接続ポート : 1系統 アラーム/コントロール端子 : 1~9 ch アラーム入力※1、ネットワーク異常出力※2、アラーム復帰入力※1、顔照合出力(別売DG-NVF20L/NVF20登録時)※2、HDD異常出力※2、カメラ異常出力※2、機器異常出力※2、録画異常出力※2、時刻合わせ入力※1、アラーム出力※2、+5 V出力※3(D-sub25ピン)
ネットワーク部	画像解像度 : フル HD (1920×1080/16:9)、HD (1280×720/16:9)、SXVGA (1280×960)、VGA (640×480)、QVGA (320×240) (カメラに依存) 画像圧縮方式 : H.264 / MPEG-4 / JPEG (カメラに依存) ネットワークポート : 10BASE-T/100BASE-TX/1000BASE-T(RJ-45)、1系統 SDHC/SDカードスロット : SDHC/SDメモリーカード対応 (miniSDカード、microSDカードには未対応)

※1 無停電メークアップ入力 50 kΩ、5 Vプルアップ  
※2 オープンコレクタ出力 DC24 V -100 mA 以内 ※3 最大 200 mA

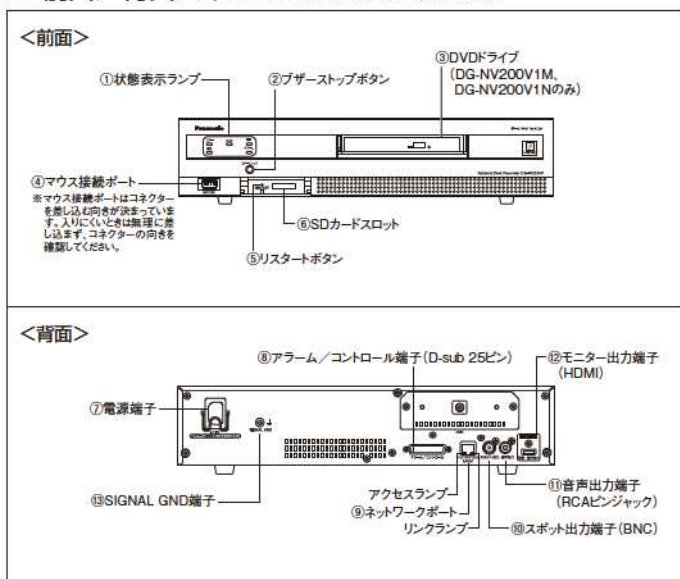
### ■必要なPCの環境 PCで本機を操作するには以下の環境を持つPCを推奨します。

OSとブラウザ : Microsoft® Windows® 7 Professional 32ビット日本語版※4の場合、Internet Explorer® 8.0 日本語版※5  
: Microsoft® Windows Vista® Business SP1 32ビット 日本語版の場合、Windows® Internet Explorer® 7.0 日本語版  
CPU : Intel® Core™ 2 Duo 2.66 GHz 以上 / メモリー : 1 GB 以上

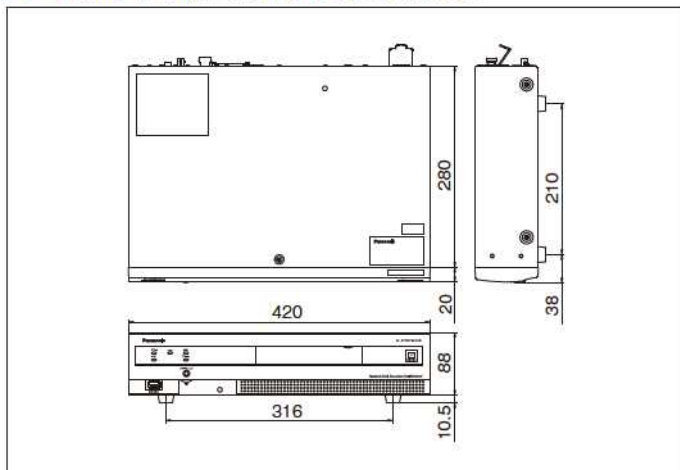
※4 Windows® XP互換モードでは使用できません。 ※5 Windows® Internet Explorer® 8.0 64ビット版では使用できません。

■免責について  
この商品は、特定のエリアを対象に監視を行うための映像を得ることを目的に作られたものです。この商品単独で犯罪などを防止するものではありません。弊社はいかなる場合も以下に関して一切の責任を負わないものとします。①本商品に関して直接または間接に発生した、偶発的、特殊、または結果的損害・被害 ②お客様の誤使用や不注意による損害または本製品の破損など。③お客様による本商品の分解、修理または改造が行われたことによる損害・被害。④本商品の故障・不具合以外の何らかの理由または本原因により、映像が表示などできないことによる不便・損害・被害。⑤第三者の機器などと組み合わせたシステムによる不具合、あるいはその結果による不便・損害・被害。⑥お客様による監視映像(記録を含む)何らかの理由により公となりまたは使用され、その結果、被写体となった個人または団体またはプライバシー侵害などを理由とするいかなる賠償請求、クレームなど。⑦登録した情報内容が何らかの原因により、消失してしまうこと。

## ■前面/背面パネル (イラストはDG-NV200V1です)



## ■寸法図 (単位:mm) (イラストはDG-NV200V1Mです)



■ネットワークに関するお願い  
本商品をご使用になる場合、以下のような被害を受けることが考えられますので、お客様の責任の下、ネットワークセキュリティ対策を十分にしてください。①本商品を經由した情報の漏洩や流出 ②悪意を持った第三者による本商品の妨害や停止、ファイアウォール等で、安全性の確保されたネットワークでご利用ください。コンピュータをご使用のシステムでは、コンピュータウイルスや不正プログラムの感染に対するチェックや駆除を行ってください。不正な攻撃から守るため、ユーザー名とパスワードを設定し、ログインできるユーザーを制限してください。画像データ、認証情報(ユーザー名、パスワード)、アラームメール情報、FTPサーバー情報、DNSサーバー情報などがネットワーク上で漏洩する可能性があります。ユーザー認証で、アクセスを制限するなどの対策を実施してください。  
■使用上のご注意  
本商品とともに使用する記録装置、SDメモリーカードに記録された情報内容は、万一、消失しても、故障や障害の原因にかかわらず、弊社は補償いたしません。画像更新速度は記録装置、SDメモリーカード性能、ネットワーク環境、PC性能、被写体、アクセス数等により異なることがあります。  
■画像情報の取り扱いについて  
本商品とともに使用する記録装置、SDメモリーカードに記録された情報内容は、「個人情報」に該当する場合があります。本商品が廃棄、譲渡、修理等で第三者に渡る場合には、その取り扱いに十分に注意してください。SDメモリーカードは取りはずし、保管管理してください。  
■設置上のご注意  
設置の説明に従わず、正しく設置されなかった場合などの製品の故障および事故について当社はその責任を負えない場合もございますので、あらかじめご了承ください。

●SD、SDHCロゴはSD-3C、LLCの商標です。

●Microsoft、Windows、Windows Vista、Internet Explorerは、米国Microsoft Corporationの米国およびその他の国における登録商標または商標です。

ビジネスインテリジェンス拡張キット

# DG-NVF20L / DG-NVF20



顔照合機能の拡張に加え、統計処理が可能な  
ネットワークディスクレコーダー専用のライセンスキット (DG-NV200 専用)

■ ビジネスインテリジェンス拡張キット 対応機種：DG-NV200V1M、NV200V1N、NV200/2M、NV200/2N、NV200/2Q

品番	価格	機能	顔照合機能	統計処理機能
DG-NVF20L	オープン価格	顔照合機能	○	×
DG-NVF20	本体希望小売価格 <b>126,000円</b> (税抜 <b>120,000円</b> )	顔照合機能+統計処理機能	○(拡張)※1	○

※1：DG-NVF20の顔照合機能につきましては、顔登録人数や同時照合可能人数等、拡張された機能がご使用できます。詳細は下記の表1を参照ください。

**ご注意** DG-NV200/1Lは顔照合機能に対応していないため、DG-NVF20LおよびDG-NVF20の機能はご使用になれません。

## DG-NVF20L 顔照合機能(顔登録人数、照合可能人数) ※DG-NV200/1Lは対応しておりません

登録した人物の顔画像と、カメラ※2映像から得た顔画像を照合し、照合結果の通知を行なうことが出来ます※3。主に小規模店舗の入り口に適した機能です。あらかじめ要注意人物の顔の画像を登録することで、再来店時に顔照合によるアラームを発信し、入店の把握と警戒態勢の強化につなげることができます。

表1

	DG-NVF20L	DG-NVF20
顔登録人数*	最大16人	最大64人*
同時照合可能人数*	最大8人	最大32人*
顔照合速度	2顔/秒	最大4顔/秒
分割画面表示対応	4画面まで	16画面まで

\* 顔照合の精度は、顔登録人数や同時照合人数の設定状況により低下する場合があります。

※2：顔照合機能が有効なのは、カメラ1のみ固定です。その際、顔検出機能を搭載した社指定カメラとの接続が必須です。

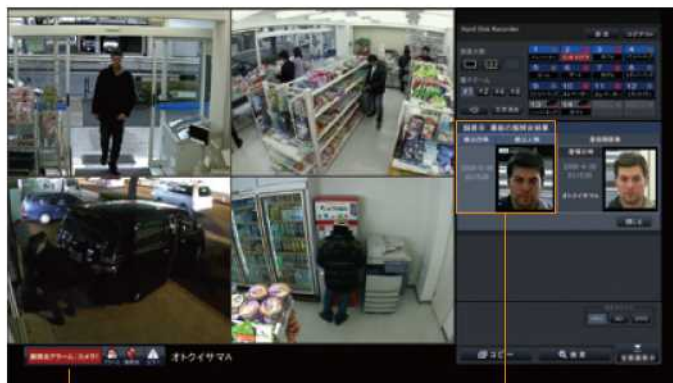
※3：同時に照合できるのは最大8画像までです。また、登録できる顔画像は最大16までです。

### 顔照合機能に関するご注意事項

- 画像内に同時に多くの人物が登場する場合などに、照合に時間がかかったり、失報が増えることがあります。同時に3人以下の人物が通過する入り口での利用を推奨します。
- 屋外や逆光が激しい環境は適しません。
- カメラの設定にはパソコンが必要な場合があります。
- 録画映像の再生中は、顔照合機能を使用できません。
- 顔照合機能使用中の多画面表示は、最大4画となります。
- 顔照合機能は、誤報(別人で通知)や失報(見過ごし)が発生することが考えられます。また、照合の精度は、カメラの設置・設定・調整・周囲環境・被写体により変動します。照合精度や照合結果について、および、それに伴う損失が生じても、弊社は一切の責任を負いかねます。予めご了承の上、ご購入および本機能のご利用をくださいようお願い致します。
- 推奨設置方法など、詳しくは弊社HPにてご確認ください。  
<http://panasonic.biz/security/recorder/nv200/>



顔照合技術をレコーダーに搭載。来店チェックや事件・事故の未然防止を支援。



顔一致時のアラーム発報

登録した人物の顔画像と、入店者画像をリアルタイムに照合し、アラームを発報します。また、接点を通じて、チャイムなどと連携すれば、店内に通知することも可能です。

- 顔照合と統計処理機能は、カメラ1のみ使用可能です。カメラ1の設定は、下記の顔照合用に固定されます。(カメラ1の設定情報・・・圧縮方式:H.264 解像度: SXVGA(1280×960) フレームレート: 5 ips 画質: SF)

- 推奨カメラ：DG-SP305、DG-SP304V(2013年6月末現在)  
※8倍以上のメガピクセル対応バリフォーカルレンズを推奨します。  
DG-SP304Vは標準添付のレンズから交換が必要です。  
2013年6月現在検証済レンズ  
株式会社タムロン：M13VG550/10倍バリフォーカルレンズ  
富士フイルム株式会社：YV10x5HR4A-SA2/10倍バリフォーカルレンズ

- ビジネスインテリジェンス拡張キットの利用には、別途ネットワークカメラ用「機能拡張ソフトウェア」が必要です。最新の機能拡張ソフトウェア情報、機能詳細、対応モデル、ソフトウェアの追加手順等につきましては、パナソニックのホームページをご覧ください。

i-PRO  
SmartHD



<http://panasonic.biz/security/support/info.html>

顔照合機能拡張に加え、顔検出した人数をカウントし、さらに人物の年代・性別を判定します。結果は操作画面上に統計グラフで表示。分析用に統計データをCSV形式でファイルに保存することも可能です。統計処理結果のデータは、1時間に最大500件まで保存できます。

※CSVファイル形式：Microsoft® Office Excel®などの表計算ソフトで編集可能なファイルです。

※Microsoft及びExcelは、米国Microsoft Corporationの米国及びその他の国における登録商標または商標です。



●表示は1時間単位/  
1日単位で切替可能



## 統計処理機能概要

項目	内容
データ	年代別、性別人数カウント
表示方法	1時間単位で1日分 / 1日単位で1週間分を棒グラフ表示 (HDMIメインモニターのみ)
CSVファイル出力項目	localtime, gmtime, timezone, summertime, gender, age
CSVファイル保存先	レコーダー本体からはSDカードか、ウェブブラウザからはPCの任意のフォルダーへ

顔照合と統計処理機能は、カメラ1のみ使用可能です。カメラ1の設定は、下記の顔照合用に固定されます。  
(カメラ1の設定情報…)  
圧縮方式：H.264  
解像度：SXVGA (1280 × 960)  
フレームレート：5 ips 画質：SF)

## 機能拡張ソフトウェアについて

顔照合および統計処理機能の利用には、ネットワークディスクレコーダー (DG-NV200) および推奨カメラに、「機能拡張ソフトウェア」をインストールする必要があります。最新の機能拡張ソフトウェア情報、機能詳細、対応モデル、ソフトウェアの追加手順等につきましては、パナソニックのホームページをご覧ください。

詳しくはコチラのURLまで <http://panasonic.biz/security/support/info.html>

## Panasonic Security Viewer



Panasonic Security Viewer は、i-PRO SmartHDシリーズ ネットワークディスクレコーダー (DG-NV200シリーズ) およびネットワークカメラの映像をAndroid™端末やiPhone/iPadで閲覧することができる無料のアプリケーションです。3G/4G回線や無線LAN (Wi-Fi) に接続することで、カメラのライブ映像やレコーダーの再生映像を閲覧することができます。

※ご注意：本アプリケーションは、ネットワークディスクレコーダー (DG-NV200シリーズ) を経由してのカメラ画像の閲覧となりますので、必ずレコーダーがシステムに構成されていることが必要です。

## はじめに

- Panasonic Security Viewerをインターネット経由でご利用になるには、ダイナミックDNSサービスをおすすめします。パナソニックでは「みえますねっとPRO レコーダー基本サービス(レコーダープラン)」を推奨しております。

レコーダー基本サービス (レコーダープラン)月額利用料金	2,100円 (税込/クレジットカード払い時) 2,625円 (税込/預金口座振替払い時)
---------------------------------	--------------------------------------------------

■ Panasonic Security Viewerアプリケーションのご利用には、以下の接続環境が必要となります。

### インターネット経由で利用の場合



### ローカルネットワーク内で利用の場合



※Panasonic Security Viewerアプリケーションについて、Android端末用はGoogle Play™より、iPhone/iPad用はApp Storeより入手してください。

詳しくは [Panasonic Security Viewer サイト](http://panasonic.biz/security/recorder/app/) をご覧ください

PCの方は左記URLから、スマートフォンの方は右記QRコードよりご覧ください。



<http://panasonic.biz/security/recorder/app/>

セキュリティ商品・システム情報をパナソニックのホームページでご覧いただけます。

### 監視・防犯システムWebサイト

カマフラBB シリーズ

**みえますねっと**  
<http://panasonic.biz/miemasu/>

**http://panasonic.biz/security/**

または

### ⚠️ 安全に関するご注意

●ご使用の際は、取扱説明書、工事説明書をよくお読みのうえ、正しく設置してご使用ください。

商品・システム情報を載せたホームページです。ぜひ一度ご覧ください。

<http://panasonic.biz/security/>



パナソニックグループは環境に配慮した製品づくりに取り組んでいます 詳しくはホームページで [panasonic.co.jp/eco](http://panasonic.co.jp/eco)

#### 省エネ

省エネを徹底的に追求した製品をお客様にお届けし、商品使用時のCO<sub>2</sub>排出量削減を目指します。

#### 省資源

新しい資源の使用量を減らし、使用済みの製品などから回収した再生資源を使用した商品を作り、資源循環を推進します。

#### 化学物質

パナソニック製品は、特定の環境負荷物質\*の使用を規制するRoHS指令の基準値にグローバルで準拠しています。  
\*鉛・カドミウム・水銀・六価クロム・特定臭素系難燃剤

■当社製品のお買物・取り扱い方法・その他ご不明な点は下記にご相談ください。

パナソニック  
システムお客様ご相談センター



0120-878-410

携帯電話・PHSからもご利用いただけます。

受付：9時～17時30分(土・日・祝祭日は受付のみ)

ホームページからのお問い合わせは <https://sec.panasonic.biz/solution/info/>

### ご相談窓口における 個人情報のお取り扱いについて

パナソニック株式会社およびグループ関係会社は、お客様の個人情報をご相談対応や修理対応などに利用させていただき、ご相談内容は録音させていただきます。また、折り返し電話をさせていただくために発信番号を通知いただいております。なお、個人情報を適切に管理し、修理業務等を委託する場合や正当な理由がある場合を除き、第三者に開示・提供いたしません。個人情報に関するお問い合わせは、ご相談いただきました窓口にご連絡ください。

●お問い合わせは…

パナソニックの正規代理店  
株式会社ガリレオ  
お問い合わせ・ご質問等はこちらへ  
TEL：042-639-0510  
HP：<https://galileo-1.co.jp/contact.html>

パナソニック  
システムネットワークス株式会社  
セキュリティシステム事業部  
〒812-8531  
福岡県福岡市博多区美野島4丁目1番62号

このカタログの内容についてのお問い合わせは、左記にご相談ください。または、パナソニックシステムお客様ご相談センターにおたずねください。

このカタログの記載内容は  
2013年10月現在のものです。

WW-JJ1C514

●製品の色は印刷物ですので実際の色と若干異なる場合があります。●製品の定格およびデザインは予告なく変更する場合があります。●本カタログ掲載商品の価格には、配送・設置調整費、工事費、使用済み商品の引き取り費等は含まれておりません。●実際の製品には、ご使用上の注意を表示しているものがあります。