

パナソニックの正規代理店
株式会社ガリレオ
お問い合わせ・ご質問等はこちらへ
TEL：042-639-0510
HP：https://galileo-1.co.jp/contact.html

複数の現場がひとつにつながる モバイル映像伝送システム “現場が見える、HDコムLive”

パトロール/プラント保守/インフラ点検/災害対策/
フィールドエンジニアリングなど様々な業務をサポート



パナソニック MVNOサービスにより、通信容量制限のない
LTE通信環境を実現 (上り：最大4Mbps/下り：最大256 kbpsの運用) ※1

1 現場共有による意思決定の迅速化

ウェアラブルカメラを使い、現場からセンターへ高画質の映像伝送と、映像・音声による双方向の会話が可能。最大13地点同時接続^{※2}でき、現場映像の同時表示が可能。

2 現場情報の蓄積でノウハウを共有化

センター側で現場映像や会話を録画し、共有が可能。アーカイブとして見直しが可能。

※1 通信速度は、ベストエフォートによる提供のため実際の速度を示すものではありません。通信環境やネットワーク混雑状況などに応じて変化します。また利用状況に応じて、通信速度の制限がかかる場合があります。

※2 KX-VC2000Jを介して最大13地点、KX-VC1600Jを介して最大10地点、KX-VC1300Jを介して最大4地点の多地点接続が可能です。(1地点あたりの帯域：2Mbpsの場合)

主な特長

ウェアラブルカメラの高画質映像伝送を実現

パナソニック独自の技術により、LTE回線上の通信でも高画質で滑らかな映像伝送が可能

●パナソニック MVNOサービスにより、通信容量制限のないLTE通信環境を実現可能です。（上り：最大4Mbps/下り：最大256kbpsの運用）※1

現場からの映像や会話の録画※2を実現

センター側で現場映像や会話を録画でき、録画したコンテンツの二次活用が可能

●現場とのやりとりをまるごと録画することができます。また録画したコンテンツを、センターから現場に映像伝送で共有することもできます。

最大13地点の同時接続※3を実現

現場とセンターをあわせて最大13地点の同時接続、双方向コミュニケーションが可能

●システム構成により、同時接続数の機能仕様が異なります。センターから現場に向けて、資料共有表示もできます。

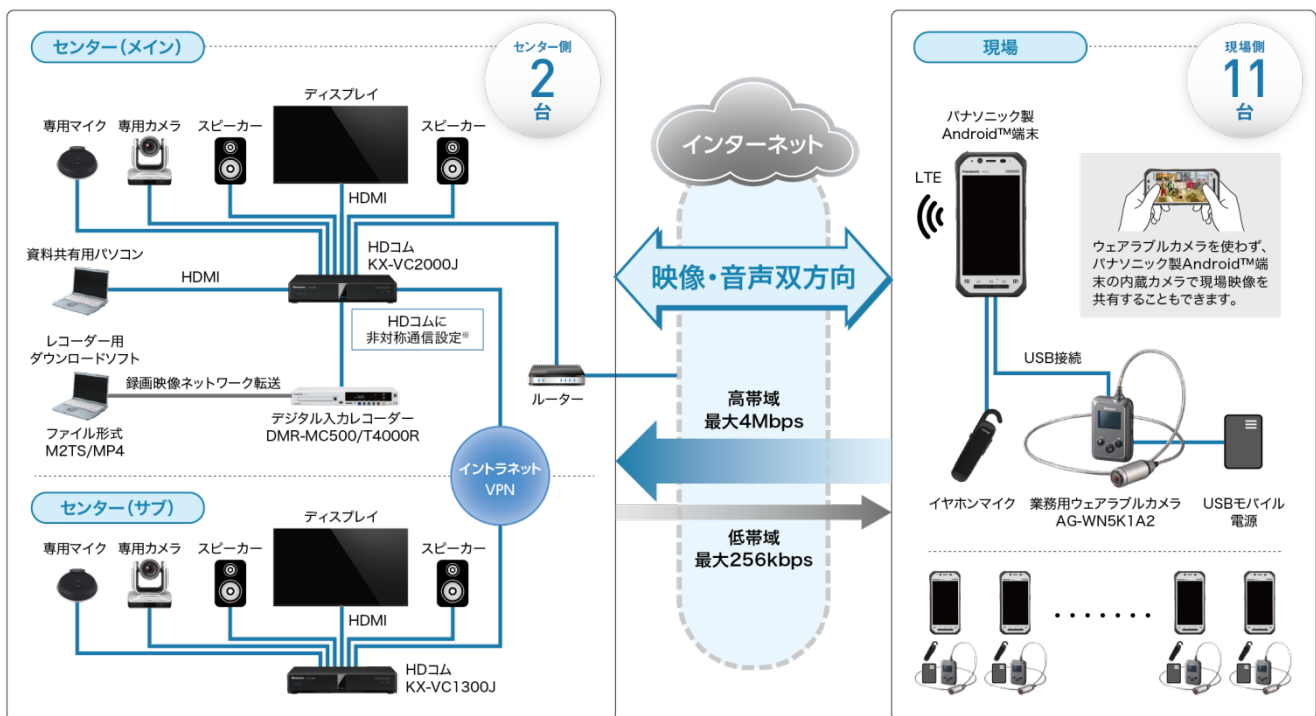
※1 通信速度は、ベストエフォートによる提供のため実際の速度を示すものではありません。通信環境やネットワーク混雑状況などに応じて変化します。また利用状況に応じて、通信速度の制限がかかる場合があります。

※2 現場からの映像や会話は、デジタル入力レコーダーに加え、HDコム本体のUSB録画機能でも録画可能です。業務用ウェアラブルカメラには録画できません。

※3 KX-VC2000Jを介して最大13地点、KX-VC1600Jを介して最大10地点、KX-VC1300Jを介して最大4地点の多地点接続が可能です。（1地点あたりの帯域：2Mbpsの場合）

構成イメージ

センター側2拠点（メイン/サブ）のHDコムおよび、現場側11台のHDコムLiveの運用構成例。
センターで現場映像を確認でき、現場との双方向コミュニケーションが可能。



※HDコム本体に非対象通信を設定した場合、HDコムLiveに加えて、HDコムモバイル（Android）も非対称通信で動作します。

- HDコムLiveはパナソニック製Android端末：FZ-N1及びFZ-X1専用アプリケーションです。
- 「HDコムLive」アプリケーションは、Google Playからインストールします。なおHDコムLiveには、別途有償のアクティベーションキー（KX-VCS710W）がモバイル端末1台につき1つ必要です。
- アクティベーションキー（KX-VCS710W）で、つながるねっとサービスが1年利用できます。つながるねっとサービスの利用期間を延長する際は、モバイル・アクティベーションキー1年もしくは3年をご購入ください。



パナソニックグループは環境に配慮した製品づくりに取り組んでいます

- 省エネを徹底的に追求した製品をお客様にお届けし、商品使用時のCO2排出量削減を目指します。
- 新しい資源の使用量を減らし、使用済みの製品などから回収した再生資源を使用した商品を作り、資源循環を推進します。
- パナソニック製品は、特定の環境負荷物質[※]の使用を規制するRoHS指令の基準値にグローバルで準拠しています。※鉛・カドミウム・水銀・六価クロム・特定臭素系難燃剤

お問い合わせは

パナソニック
ビデオ会議システム ご相談センター

電話

0570-087-800

受付：9時～17時30分
（土・日・祝祭日・年末年始・弊社休業日は除く）

携帯電話・PHSからもご利用いただけます。
ホームページからのお問い合わせは <https://sol.panasonic.biz/visual/soudan>

パナソニック株式会社 コネクティッドソリューションズ社 〒812-8531 福岡県福岡市博多区美野島4丁目1番62号

- 製品の色は印刷物ですので実際の色と若干異なる場合があります。●製品の定格およびデザインは予告なく変更する場合があります。
- 本カタログ掲載商品の価格には、配送・設置調整費、工事費、使用済み商品の引き取り費等は含まれておりません。
- 実際の製品には、ご使用上の注意を表示しているものがあります。

MG-HDCL055JP