

屋外対応 マルチセンサーカメラ(4K×4眼)

WV-S8574LUX

屋外対応 マルチセンサーカメラ(4K×3眼)

WV-S8573LUX

屋外対応 マルチセンサーカメラ(4MP×4眼)

WV-S8544LUX

屋外対応 マルチセンサーカメラ(4MP×3眼)

WV-S8543LUX

各オープン価格

先進的なAIプロセッサーを搭載した新型マルチセンサーカメラ 優れた撮像、AI機能、多彩な機種で、先回りした広域監視を支援します

衝撃や悪天候にも耐えられる目立ちにくい業界最薄^{※1}のボディに、解像度4Kまたは4メガピクセルの高精細センサーを3つまたは4つ搭載し、一台で広範囲の撮影領域をカバーできます。

薄型ながら広いチルト角度に対応し、従来モデルよりも広範囲の撮影が可能になりました。

またすべてのモデルで赤外線LED照明を搭載し、非常に暗い環境でも撮影できます。

※1：2022年2月現在、当社調べ

製品特長

●業界最薄^{※1}90mmで目立たずに設置可能、IK10準拠モデルのマルチセンサーカメラでありながら軽量の筐体を実現。

●豊富なAIアプリケーションを搭載可能、自由に選んで最大4つを同時に使用することができます。

AIプロセッサー搭載による物体識別精度向上(人/車)により、当社従来品と比較して誤報を軽減し、幅広い監視シーンで活躍。低照度時もIR-LED搭載により、AI侵入検知アプリがより使い易く、高精度な検出が可能。

●簡単に設置が可能。

- 1本のLANケーブルで4画角^{※2}/3画角^{※3}をカバー
- スマホ経由で最適画角をナビゲート
- 薄く、フック機能により設置が簡単
- 電動ズーム機能で設置後の画角調整にも対応

※2：WV-S8574LUX / WV-S8544LUX ※3：WV-S8573LUX / WV-S8543LUX

●高セキュリティ

- 第三者機関(GlobalSign[®]社)発行の電子証明書に加えて、FIPS 140-2 level3 認定されたハードウェアを搭載。



WV-S8574LUX：4K(3840×2160)×4眼
WV-S8544LUX：4MP(2688×1520)×4眼



WV-S8573LUX：4K(3840×2160)×3眼
WV-S8543LUX：4MP(2688×1520)×3眼



< 製品の詳細について詳しくはこちら

●QRコードは、株式会社デンソーウェーブの登録商標です。●GlobalSignは、GMOグローバルサインの商標または登録商標です。



■ 定格 WV-S8574LUX / WV-S8573LUX / WV-S8544LUX / WV-S8543LUX

※2022年4月発表時点の情報です。

基本	
電源※1	PoE+ (IEEE802.3at準拠)
消費電力※1	PoE+ DC 54 V : 470 mA / 約25.4 W (クラス4機器)
使用環境	使用温度範囲: -40℃~+60℃※2 (電源投入時: -20℃~+60℃) 使用湿度範囲: 10%~100% (結露しないこと)
保存環境	保存温度範囲: -30℃~+60℃ 保存湿度範囲: 10%~95% (結露しないこと)
外部I/O端子 ※3、※4	ALARM IN 1 (アラーム入力1/白黒切替入力/自動時刻調整入力) 1 端子 ALARM IN 2 (アラーム入力2/アラーム出力) 1 端子 ALARM IN 3 (アラーム入力3/アラーム出力/AUX 出力) 1 端子
オーディオ入力※3	φ3.5 mmステレオミニジャック (ステレオ入力)
マイク入力時	使用可能マイク: フラグインパワー方式 (感度: -48 dB±3 dB (0 dB=1 V/Pa, 1 kHz)) 入力インピーダンス: 約2 kΩ 不平衡 供給電圧: 2.4 V±0.5 V
ライン入力時	入力レベル: 約-10 dBV
オーディオ出力※3	φ3.5 mmステレオミニジャック (モノラル出力) 出力インピーダンス: 約600 Ω 不平衡、出力レベル: -20 dBV
防水性※5	IP67 / IP66 (IEC 60529 / JIS C 0920)、Type 4X (UL50E)、NEMA 4X準拠
耐衝撃性	IK10 (IEC 62262)
耐風速性	風速40 m/s 以下
寸法	最大径: φ300 mm / 高さ: 90 mm
質量	WV-S8574LUX WV-S8544LUX 約3.3 kg、WV-S8573LUX WV-S8543LUX 約3.1 kg
仕上げ	本体: アルミダイカスト i-PRO ホワイト 外郭ねじ: ステンレス (耐食処理)、ドームカバー: PC樹脂 クリア
その他	いたずら防止構造※6
カメラ部	
撮像素子	WV-S8574LUX WV-S8573LUX 約1/2.8型CMOSセンサー WV-S8544LUX WV-S8543LUX 約1/2.7型CMOSセンサー
有効画素数	WV-S8574LUX WV-S8573LUX 約840万画素 WV-S8544LUX WV-S8543LUX 約520万画素
走査面積	WV-S8574LUX WV-S8573LUX 5.56 (H) mm × 3.13 (V) mm WV-S8544LUX WV-S8543LUX 5.38 (H) mm × 3.02 (V) mm
走査方式	プログレッシブ
最低照度	カラー WV-S8574LUX WV-S8573LUX 0.12 lx (50IRE, F1.44, 最長露光時間: OFF (1/30 s)、AGC: 11) 0.008 lx (50IRE, F1.44, 最長露光時間: 最大16/30 s、AGC: 11) ※換算値 WV-S8544LUX WV-S8543LUX 0.3 lx (50IRE, F2.0, 最長露光時間: OFF (1/30 s)、AGC: 11) 0.019 lx (50IRE, F2.0, 最長露光時間: 最大16/30 s、AGC: 11) ※換算値 白黒 WV-S8574LUX WV-S8573LUX 0 lx (50IRE, F1.44, 最長露光時間: OFF (1/30 s)、AGC: 11, IR LED点灯時) 0.05 lx (50IRE, F1.44, 最長露光時間: OFF (1/30 s)、AGC: 11) 0.003 lx (50IRE, F1.44, 最長露光時間: 最大16/30 s、AGC: 11) ※換算値 WV-S8544LUX WV-S8543LUX 0 lx (50IRE, F2.0, 最長露光時間: OFF (1/30 s)、AGC: 11, IR LED点灯時) 0.12 lx (50IRE, F2.0, 最長露光時間: OFF (1/30 s)、AGC: 11) 0.0075 lx (50IRE, F2.0, 最長露光時間: 最大16/30 s、AGC: 11) ※換算値
インテリジェントオート(A)	On / Off
スーパーダイナミック	On / Off 0から31の範囲でレベル設定が可能
ダイナミックレンジ	WV-S8574LUX WV-S8573LUX 最大120 dB、WV-S8544LUX WV-S8543LUX 最大108 dB (スーパーダイナミックOn、レベル31)
最大ゲイン	0から11の範囲でレベル設定が可能
暗部補正	0から255の範囲でレベル設定が可能
逆光/強光補正	逆光補正 (BLC) / 強光補正 (HLC) / Off 0から31の範囲でレベル設定が可能 (スーパーダイナミック、インテリジェントオートが Off 時のみ)
霧補正	On / Off 0から8の範囲でレベル設定が可能 (インテリジェントオート、コントラスト自動調整が Off 時のみ)
光量制御モード	フリッカレス (50 Hz) / フリッカレス (60 Hz) / ELC
最長露光時間	WV-S8574LUX WV-S8573LUX [15 fpsモード] WV-S8544LUX WV-S8543LUX [30 fpsモード] 最大1/10000 s、最大1/4000 s、最大1/2000 s、最大1/1000 s、最大1/500 s、 最大1/250 s、最大1/120 s、最大1/100 s、最大2/120 s、最大2/100 s、 最大3/120 s、最大1/30 s、最大2/30 s、最大4/30 s、 最大6/30 s、最大10/30 s、最大16/30 s WV-S8574LUX WV-S8573LUX [12.5 fpsモード] WV-S8544LUX WV-S8543LUX [25 fpsモード] 最大1/10000 s、最大1/4000 s、最大1/2000 s、最大1/1000 s、最大1/500 s、 最大1/250 s、最大1/100 s、最大2/100 s、最大3/100 s、最大1/25 s、 最大2/25 s、最大4/25 s、最大6/25 s、最大10/25 s、最大16/25 s
カラー/白黒切替	Off / On (IR Light Off) / On (IR Light On) / Auto1 (IR Light Off) / Auto2 (IR Light On) / Auto3 (SCC)
IR LED Light	High / Middle / Low / Off 最長照射距離: WV-S8574LUX WV-S8573LUX 30 m、WV-S8544LUX WV-S8543LUX 15 m
ホワイトバランス	ATW1 / ATW2 / AWC

カメラ部	
デジタルノイズリダクション	0から255の範囲でレベル設定が可能
プライバシーゾーン	有効/無効、ゾーン設定 最大8か所
VIQS	有効/無効、ゾーン設定 最大8か所
画面内文字表示	On / Off 最大40文字、最大2行 (アルファベット、漢字、ひらがな、カタカナ、数字、記号)
動作検知 (VMD)	有効/無効、4エリア設定可能
妨害検知 (SCD)	有効/無効、1エリア設定可能
音検知	On / Off
AI音識別	銃声、悲鳴、クラクション、ガラスが割れる音、その他から選択可能
画像回転	0° (Off) / 90° / 180° (上下反転) / 270°
レンズ部	
ズーム比	WV-S8574LUX WV-S8573LUX 光学ズーム 1倍 EX光学ズーム 最大6倍 (1~6倍: 画像解像度 640×360時) WV-S8544LUX WV-S8543LUX 光学ズーム 2.5倍 (電動ズーム/電動フォーカス) EX光学ズーム 最大10.5倍 (2.5~10.5倍: 画像解像度 640×360時)
焦点距離 (f)	WV-S8574LUX WV-S8573LUX 3.1 mm WV-S8544LUX WV-S8543LUX 2.9 mm ~ 7.3 mm
最大口径比 (F)	WV-S8574LUX WV-S8573LUX 1 : 1.4 WV-S8544LUX WV-S8543LUX 1 : 2.0 (WIDE) ~ 1 : 3.0 (TELE)
フォーカス範囲	WV-S8574LUX WV-S8573LUX 3 m ~ ∞ WV-S8544LUX WV-S8543LUX 1 m ~ ∞
絞り範囲	F2.0 ~ F3.0 WV-S8544LUX WV-S8543LUX
画角	[16:9モード※] ※ [4:3モード] は対応していません。 WV-S8574LUX WV-S8573LUX 水平: 108°、垂直: 56° WV-S8544LUX WV-S8543LUX 水平: 43° (TELE) ~ 100° (WIDE) 垂直: 24° (TELE) ~ 56° (WIDE)
調整角度	WV-S8574LUX WV-S8544LUX カメラ1、2、3、4 : WV-S8573LUX WV-S8543LUX カメラ1、2、3 : 水平 (PAN) 角: ±125°※ 垂直 (TILT) 角: 10° ~ 105° 傾き (YAW) 角: ±90° スイング (TWIST) 角: ±30° ※各カメラユニットの調整可能範囲です。 調整可能範囲は、他のカメラユニットとの位置関係が変わります。

※1: 本機の電源に関する情報については、サポートポータルウェブサイト<管理番号: C0106>を参照してください。

※2: IR LED Lightを常時点灯して使用する場合、使用温度範囲の上限は+50℃です。

※3: 本機の外部I/O端子、オーディオ入力、オーディオ出力を使用する際は、別売りのマルチケーブル (WV-QCA501UX) が必要です。

※4: 各端子の設定方法については「取扱説明書 操作・設定編」をお読みください。

入力仕様: 無電圧マイク接点入力 (DC4 V~5 Vプルアップ内蔵)
OFF: オープンまたはDC4 V~5 V
ON: GNDとのメーク接点 (必要ドライブ電流1 mA以上)
出力仕様: オープンコレクタ出力 (外部からの最大印加電圧DC20 V
OPEN: 内部プルアップによるDC4 V~5 V
CLOSE: 出力電圧DC1 V以下 (最大ドライブ電流50 mA)

※5: 取扱説明書に従い設置工事が正しく行われ、かつ適切な防水処理が行われた場合のみ。

※6: 設置完了後触ることができるねじが、通常のドライバーで開閉できない構造になっています。

ネットワーク部	
ネットワーク	10BASE-T / 100BASE-TX / 1000BASE-T※7、RJ45コネクタ
画像解像度 H.265・H.264※8 JPEG (MJPEG)	[16:9モード※] ※ [4:3モード] は対応していません。 WV-S8574LUX WV-S8573LUX 3840×2160 / 2560×1440 / 1920×1080 / 1280×720 / 640×360 / 320×180 WV-S8544LUX WV-S8543LUX 2688×1520 / 2560×1440 / 1920×1080 / 1280×720 / 640×360 / 320×180
画像圧縮方式 H.265・H.264※8	配信モード：固定ビットレート / 可変ビットレート / フレームレート指定 / ベストエフォート配信 フレームレート： WV-S8574LUX WV-S8573LUX [15 fpsモード] 1 fps / 3 fps / 5 fps* / 7.5 fps* / 10 fps* / 12 fps* / 15 fps* [12.5 fpsモード] 1 fps / 3.1 fps / 4.2 fps* / 6.25 fps* / 8.3 fps* / 12.5 fps* WV-S8544LUX WV-S8543LUX [30 fpsモード] 1 fps / 3 fps / 5 fps* / 7.5 fps* / 10 fps* / 12 fps* / 15 fps* / 20 fps* / 30 fps* [25 fpsモード] 1 fps / 3.1 fps / 4.2 fps* / 6.25 fps* / 8.3 fps* / 12.5 fps* / 20 fps* / 25 fps* (「*」付のフレームレートを設定した場合は、設定した値よりも フレームレートが低下することがあります) 1クライアントあたりのビットレート： 64 kbps / 128 kbps* / 256 kbps* / 384 kbps* / 512 kbps* / 768 kbps* / 1024 kbps* / 1536 kbps* / 2048 kbps* / 3072 kbps* / 4096 kbps* / 6144 kbps* / 8192 kbps* / 10240 kbps* / 12288 kbps* / 14336 kbps* / 16384 kbps* / 20480 kbps* / 24576 kbps* / --自由入力-- *ビットレートは、「解像度」によって設定可能な範囲が異なります 画質：●固定ビットレート、フレームレート指定、 ベストエフォート配信の場合：動き優先 / 標準 / 画質優先 ●可変ビットレートの場合： 0最高画質 / 1高画質 / 2 / 3 / 4 / 5標準 / 6 / 7 / 8 / 9低画質 配信方式：ユニキャスト (ポート番号設定：オート) / ユニキャスト (ポート番号設定：マニュアル) / マルチキャスト JPEG (MJPEG) 画質選択：0最高画質 / 1高画質 / 2 / 3 / 4 / 5標準 / 6 / 7 / 8 / 9低画質 (0～9の10段階) 配信方式：PULL (静止画更新) / PUSH (MJPEG) 画像更新速度： WV-S8574LUX WV-S8573LUX [15 fpsモード] 0.1 fps / 0.2 fps / 0.33 fps / 0.5 fps / 1 fps / 2 fps / 3 fps / 5 fps / 6 fps / 10 fps / 12 fps / 15 fps [12.5 fpsモード] 0.08 fps / 0.17 fps / 0.28 fps / 0.42 fps / 1 fps / 2.1 fps / 3.1 fps / 4.2 fps / 5 fps / 8.3 fps / 12.5 fps WV-S8544LUX WV-S8543LUX [30 fpsモード] 0.1 fps / 0.2 fps / 0.33 fps / 0.5 fps / 1 fps / 2 fps / 3 fps / 5 fps / 6 fps / 10 fps / 12 fps / 15 fps / 30 fps [25 fpsモード] 0.08 fps / 0.17 fps / 0.28 fps / 0.42 fps / 1 fps / 2.1 fps / 3.1 fps / 4.2 fps / 5 fps / 8.3 fps / 12.5 fps / 25 fps (JPEGとH.265 / H.264同時動作時のJPEGフレームレートは制限あり)
スマート コーディング	GOP (Group of pictures) 制御： Off / Low (可変GOP 1s-8s) / Mid (可変GOP 4s-16s) / Advanced (固定GOP 60s + 1sキーフレーム) / Frame rate control (可変GOP 4s-16s + frame rate control) Advanced、Frame rate controlは、H.265のみ対応 スマートVIQS：On (High) / On (Low) / Off スマートPピクチャ制御：On / Off
音声圧縮方式	G.726 (ADPCM)：16 kbps / 32 kbps G.711：64 kbps AAC-LC※9：64 kbps / 96 kbps / 128 kbps
配信量制御	制限なし / 4096 kbps / 6144 kbps / 8192 kbps / 10240 kbps / 12288 kbps / 15360 kbps / 20480 kbps / 25600 kbps / 30720 kbps / 35840 kbps / 40960 kbps / 51200 kbps / 61440 kbps / 81920 kbps / 102400 kbps / 153600 kbps

ネットワーク部	
対応プロトコル	IPv6： TCP / IP、UDP / IP、HTTP、HTTPS、SSL / TLS、SMTP、DNS、NTP、 SNMPv1 / v2 / v3、DHCPv6、RTP、MLD、ICMP、ARP、IEEE 802.1X、 DiffServ、LLDP、MQTT IPv4： TCP / IP、UDP / IP、HTTP、HTTPS、SSL / TLS、RTSP、RTP、RTP / RTCP、SMTP、DHCP、DNS、DDNS、NTP、SNMPv1 / v2 / v3、UPnP、 IGMP、ICMP、ARP、IEEE 802.1X、DiffServ、SRTP、LLDP、MQTT
セキュリティ	ユーザー認証、ホスト認証、HTTPS※、動画ファイルの改ざん検出※ FIPS 140-2 level 3認定 ※証明書がプリインストールされています。
最大接続数	24※ (カメラへ同時接続できるセッション数) ※条件による
microSD メモリーカード ※10、11、12、13、14	microSDXCメモリーカード：64 GB、128 GB、256 GB、512 GB microSDHCメモリーカード：4 GB、8 GB、16 GB、32 GB microSDメモリーカード：2 GB
携帯端末 / タブレット端末対応	iPad / iPhone (iOS 8.0以降)、Android™端末

※7：1000BASE-T対応の機器を使用してください。

※8：H.265 / H.264はどちらかを選択可能です。

※9：microSDメモリーカードへの録音は、AAC-LC (Advanced Audio Coding - Low Complexity) のみ
使用します。

※10：i-PRO機器専用 microSDメモリーカードの使用を推奨します。

※11：microSDメモリーカードの保存可能枚数 / 時間 (目安) は、サポートポータルウェブサイト
を参照してください。

JPEGの保存可能枚数：<管理番号：C0306>
ストリーム (H.265またはH.264) の保存可能時間：<管理番号：C0307>

※12：スピードクラスClass6以上の業務用microSDメモリーカードを使用してください。

スピードクラスClass10 対応のmicroSDメモリーカードの場合は、

UHS-I (Ultra High Speed-I) 対応のカードを使用してください。

※13：microSDメモリーカードの交換周期の目安は、サポートポータルウェブサイトの

<管理番号：C0117>を参照してください。

※14：自動上書き機能を使ってmicroSDメモリーカードに繰り返し録画する場合は、高い信頼性と

耐久性を持ったものを使用してください。

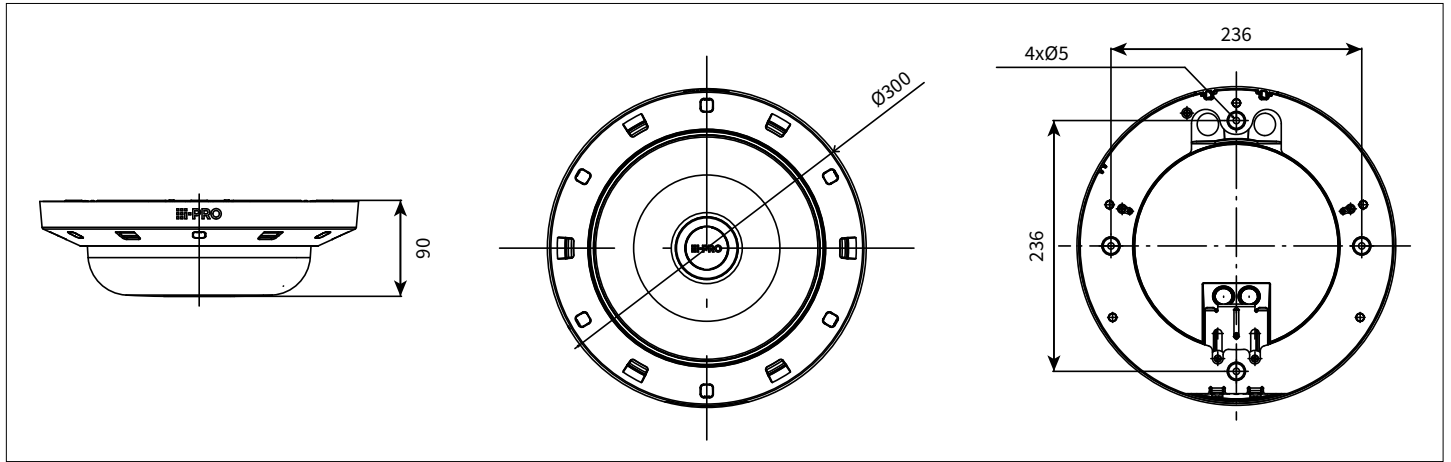
■ 対応OSとブラウザ

対応OS	Microsoft Windows 10 / 11 (日本語版)
対応ブラウザ	Google Chrome、Firefox、Microsoft Edge (Chromium版以降)
	ウェブブラウザの動作検証情報については、 サポートポータルウェブサイト<管理番号：C0132>を参照してください。

●Microsoft、Windows、Internet Explorer、Microsoft Edgeは、米国Microsoft Corporationの米国
およびその他の国における登録商標または商標です。

●その他記載されている会社名・商品名、ロゴは、各会社の商標または登録商標です。

■ 寸法図 (単位: mm)



■ 関連製品 (別売)

ベース金具
WV-QJB503-W (i-PRO ホワイト)
オープン価格

カメラを天井の表面に直接設置する際の金具です。配線にコンジットを使用する場合や、設置面に配線のためのスペースがない場合に使用します。



カメラ吊り下げ金具
WV-QSR503-W (i-PRO ホワイト)
オープン価格

カメラを壁や天井から吊り下げて設置するときに用います。



カメラ天井吊り下げ金具
WV-QCL501WUX (i-PRO ホワイト)
オープン価格

カメラを天井から吊り下げて設置するときに用います。



カメラ壁取付金具
WV-QWL501WUX (i-PRO ホワイト)
オープン価格

カメラを壁に取り付けて設置するときに用います。



パイプ取付金具
WV-QAT500WUX (i-PRO ホワイト)
オープン価格

3rdパーティーのブラケットなどに取り付ける場合のアタッチメント金具です。ISOメネジタイプです。



ポール金具
WV-QPL500WUX (i-PRO ホワイト)
オープン価格

カメラを直接取り付けるか、WV-QJB500WUXと一緒に使用して直径80 mmから200 mmの垂直に立てた丸型ポールに取り付けるときに使用します。



コーナー金具
WV-QCN500WUX (i-PRO ホワイト)
オープン価格

カメラやカメラ取付用金具を建物外壁のコーナー部分に取り付けるときに使用します。



カメラ天井直付金具
WV-Q105AUX
オープン価格

二重天井などのねじ強度が弱い場所に、天井裏からのアンカーボルトで支えるためのカメラ用金具です。



※WV-Q105AUXを使って天井に設置する場合は、屋内設置のみとなります。

スモークドームカバー
WV-QDC501G
オープン価格

マルチセンサーカメラ用の約45%の透過率のスモークタイプのドームカバーです。



スモークドームカバー取付けイメージ

マルチケーブル (屋外用)
WV-QCA501UX
オープン価格

屋外用のI/Oケーブルです。



※生産時期によりグロメットゴムの色が異なる場合がございますが、性能や取り付け方法には変わりありません。あらかじめご了承ください。
※マルチケーブルをご使用の場合は接続部分の防水処理が必要になります。

■ 機能拡張ソフトウェア AIアプリケーション (別売)

機能拡張ソフトウェア (AI動物検知アプリケーション AI-VMD)
WV-XAE200WUX
オープン価格

人・車・二輪を識別可能な画像解析処理をカメラ内で実現した「AI動物検知アプリケーション AI-VMD」



機能拡張ソフトウェア (AIマスク非着用検知アプリケーション)
WV-XAE203WUX
オープン価格

カメラ内でマスクを着けていない人の検知処理を実現した「AIマスク非着用検知アプリケーション」



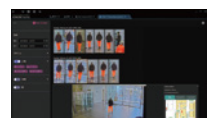
機能拡張ソフトウェア (AI顔検知アプリケーション)
WV-XAE204WUX
オープン価格

カメラ内で高精度の顔検出処理を実現した「AI顔検知アプリケーション」



機能拡張ソフトウェア (AI人物属性識別アプリケーション)
WV-XAE205WUX
オープン価格

カメラ内で人の顔や衣服の特徴を抽出、属性情報の検知処理を実現した「AI人物属性識別アプリケーション」



機能拡張ソフトウェア (AI車両属性識別アプリケーション)
WV-XAE206WUX
オープン価格

カメラ内で車両の特徴を抽出、属性情報の検知処理を実現した「AI車両属性識別アプリケーション」



機能拡張ソフトウェア (AI混雑検知アプリケーション)
WV-XAE207WUX
オープン価格

カメラ内で人の混雑具合の検知を実現した「AI混雑検知アプリケーション」



※検知処理のイメージ画像です。

お問い合わせは **i-PROカスタマーコンタクト** <https://japanncs.i-pro.com/page/inquiry>

i-PRO株式会社 〒812-8531 福岡県福岡市博多区美野島4丁目1番62号

●製品の色は印刷物ですので実際の色と若干異なる場合があります。●製品の仕様およびデザインは予告なく変更する場合があります。●本カタログ掲載商品の価格には、消費税、配送・設置調整費、工事費、使用済み商品の引き取り費等は含まれておりません。●オープン価格の商品は本体希望小売価格を定めていません。●実際の製品には、ご使用上の注意を表示しているものがあります。

202204P