

PRO

12MP 屋外 全方位 AIカメラ
WV-S4576LUX

12MP 屋内 全方位 AIカメラ
WV-S4176UX

5MP 屋外 全方位 AIカメラ
WV-S4556LUX

5MP 屋内 全方位 AIカメラ
WV-S4156UX

各オープン価格

全方位カメラにAIプロセッサーを搭載しエッジAI処理を実現 高性能な魚眼レンズと独自の映像圧縮技術で、360°全方位をクリアに撮影

高性能魚眼レンズを搭載し、1台のカメラで360°全方位を画面の周辺部までクリアに撮影できます。
また、カメラ側で歪み補正を施した多彩な撮像モード（パノラマ、ダブルパノラマ、4画PTZ、1画PTZ、4ストリーム（H.265/H.264））を搭載しています。

魚眼画像と補正画像の同時配信が可能なモードにも対応しています。

製品特長

- 約9メガピクセル、魚眼画像を最大30フレーム／秒で動画配信が可能（WV-S4576LUX / WV-S4176UX）
- 約5メガピクセル、魚眼画像を最大30フレーム／秒で動画配信が可能（WV-S4556LUX / WV-S4156UX）
- 360°多彩な配信モードで全方位を監視
- ネットワークカメラ本体にAI機能、AI音識別機能を搭載
- AI処理による物体検知と連携させたi-PRO社独自のスマートコーディング技術、インテリジェントオート（iA）機能を搭載
- 設置時間短縮を可能にする「かんたんキッキング梱包」、「i-PRO 設定ツール（iCT）」
- ONVIF® プロファイル（G/M/S/T）に準拠



WV-S4576LUX



WV-S4576LUX：ベース金具付属



WV-S4176UX



WV-S4556LUX



WV-S4556LUX：ベース金具付属



WV-S4156UX



< 全方位タイプの製品の
詳細について詳しくはこちら

- ONVIFは、ONVIF, Inc.の登録商標です。
- QRコードは、株式会社デンソーウェーブの登録商標です。



■ 定格 WV-S4576LUX / WV-S4176UX

※最新情報については「サポートポータルウェブサイト <https://japancs.i-pro.com/>」より仕様書・取扱説明書をご覧ください。

基本	
電源※1	DC12 V、PoE (IEEE802.3af準拠)
消費電力※1	WV-S4576LUX DC12 V : 1.1 A / 約13.2 W PoE DC 48 V : 270 mA / 約12.95 W (クラス0機器) WV-S4176UX DC12 V : 680 mA / 約8.2 W PoE DC 48 V : 180 mA / 約8.6 W (クラス0機器)
使用環境	WV-S4576LUX 使用温度範囲: -40℃ ~ +60℃※2 (電源投入時: -20℃ ~ +60℃) 使用湿度範囲: 10% ~ 100% (結露しないこと) WV-S4176UX 使用温度範囲: -10℃ ~ +50℃ 使用湿度範囲: 10% ~ 90% (結露しないこと)
保存環境	保存温度範囲: -30℃ ~ +60℃ 保存湿度範囲: 10% ~ 95% (結露しないこと)
モニター出力※3 (調整用)	WV-S4576LUX VBS : 1.0 V [p-p] / 75 Ω、コンポジット信号 φ3.5 mmミニジャック NTSCもしくはPAL出力可能(ソフトウェアで変更) WV-S4176UX VBS : 1.0 V [p-p] / 75 Ω、コンポジット信号 φ3.5 mmミニジャック(オーディオ出力端子) NTSCもしくはPAL出力可能(ソフトウェアで変更)
外部I/O端子	WV-S4576LUX ALARM IN 1 (アラーム入力1 / 白黒切換入力 / 自動時刻調整入力) 1 端子 ALARM IN 2 (アラーム入力2 / アラーム出力) 1 端子 ALARM IN 3 (アラーム入力3 / AUX 出力) 1 端子 WV-S4176UX ALARM IN 1 (アラーム入力1 / 自動時刻調整入力) 1 端子 ALARM IN 2 (アラーム入力2 / アラーム出力) 1 端子 ALARM IN 3 (アラーム入力3 / AUX 出力) 1 端子
内蔵マイク	無指向性エレクトレットコンデンサマイク
オーディオ入力	φ3.5 mmステレオミニジャック
マイク入力時	使用可能マイク: プラグインパワー方式 (感度: -48 dB±3 dB (0 dB=1 V/Pa, 1 kHz)) 入力インピーダンス: 約2 kΩ 不平衡、供給電圧: 2.5 V±0.5 V
ライン入力時	入力レベル: 約-10 dBV
オーディオ出力※3	φ3.5 mmステレオミニジャック (モノラル出力) 出力インピーダンス: 約600 Ω 不平衡、出力レベル: -20 dBV
防水性	IP66 (IEC 60529 / JIS C 0920)、Type 4X (UL50E)、NEMA 4X準拠 ※取扱説明書に従い設置工事が正しく行われ、かつ適切な防水処理が行われた場合のみ。
耐衝撃性	50 J (IEC 60068-2-75 / JIS C60068-2-75準拠)、IK10 (IEC 62262)
耐振動性	※断続的に振動が発生する場所への設置はできません。
耐風速性	風速40 m/s 以下
寸法	WV-S4576LUX ベース金具使用時: [最大径]φ164 mm / [高さ]96.3 mm / [ドーム径]35 mm アタッチメント金具のみで設置時: [最大径]φ154 mm / [高さ]60.3 mm / [ドーム径]35 mm WV-S4176UX [最大径]φ150 mm / [高さ]49.5 mm
質量	WV-S4576LUX ベース金具使用時: 約1.3 kg アタッチメント金具のみで設置時: 約880 g WV-S4176UX 約420 g
仕上げ	WV-S4576LUX 本体: アルミダイカック i-PROホワイト 外郭ねじ: ステンレス (耐食処理) ドームカバー: PC樹脂 クリア WV-S4176UX 本体: ABS樹脂 i-PRO ホワイト
その他	WV-S4576LUX いたずら防止構造※4

カメラ部	
撮像素子	約1/2型CMOSセンサー
有効画素数	約1240万画素
走査面積	5.54 mm (H) × 5.54 mm (V)
走査方式	プログレッシブ
最低照度	カラー <ul style="list-style-type: none"> WV-S4576LUX 0.3 lx (50IRE、F1.9、最長露光時間: OFF (1/30 s)、AGC : 11) 0.02 lx (50IRE、F1.9、最長露光時間: 最大16/30 s、AGC : 11) ※換算値 WV-S4176UX 0.3 lx (50IRE、F1.9、最長露光時間: OFF (1/30 s)、AGC : 11) 0.02 lx (50IRE、F1.9、最長露光時間: 最大16/30 s、AGC : 11) ※換算値 白黒 <ul style="list-style-type: none"> WV-S4576LUX 0 lx (50IRE、F1.9、最長露光時間: OFF (1/30 s)、AGC : 11、IR LED点灯時) 0.04 lx (50IRE、F1.9、最長露光時間: OFF (1/30 s)、AGC : 11) 0.003 lx (50IRE、F1.9、最長露光時間: 最大16/30 s、AGC : 11) ※換算値 WV-S4176UX 0.2 lx (50IRE、F1.9、最長露光時間: OFF (1/30 s)、AGC : 11) 0.01 lx (50IRE、F1.9、最長露光時間: 最大16/30 s、AGC : 11) ※換算値
インテリジェントオート(ON)	On / Off
ワイドダイナミックレンジ	On / Off 0から31の範囲でレベル設定が可能
ダイナミックレンジ	84 dB typ. (ワイドダイナミックレンジOn、レベル31のとき)
最大ゲイン	0から11の範囲でレベル設定が可能
暗部補正	0から255の範囲でレベル設定が可能
逆光/強光補正	逆光補正 (BLC) / 強光補正 (HLC) / Off
霧補正	0から31の範囲でレベル設定が可能 (ワイドダイナミックレンジ/インテリジェントオートがOff時のみ)
光量制御モード	(インテリジェントオート、コントラスト自動調整がOff時のみ) フリッカレス (50 Hz) / フリッカスレス (60 Hz) / ELIC
最長露光時間	[30 fpsモード] 最大1/10000 s、最大1/4000 s、最大1/2000 s、最大1/1000 s、最大1/500 s、最大1/250 s、最大1/120 s、 最大1/100 s、最大2/120 s、最大2/100 s、最大3/120 s、最大1/30 s、最大2/30 s、最大4/30 s、最大6/30 s、 最大10/30 s、最大16/30 s [25 fpsモード] 最大1/10000 s、最大1/4000 s、最大1/2000 s、最大1/1000 s、最大1/500 s、最大1/250 s、最大1/100 s、 最大2/100 s、最大3/100 s、最大1/25 s、最大4/25 s、最大6/25 s、最大10/25 s、最大16/25 s
カラー / 白黒切換	Off / On (IR Light Off) / On (IR Light On) / Auto1 (IR Light Off) / Auto2 (IR Light On) / Auto3 (SCC)
簡易白黒切換	Off / Auto
IR LED Light	High* / Middle / Low / Off *最長照射距離: 10 m (設置高さ約3 m、IR Light 周辺光量補正Onの時)
ホワイトバランス	ATW1 / ATW2 / AWC
デジタルノイズリダクション	0から255の範囲でレベル設定が可能
プライバシーゾーン	有効 / 無効 ゾーン設定 最大8か所
画面内文字表示	On / Off 最大20文字 (アルファベット、漢字、ひらがな、カタカナ、数字、記号)
動作検知 (VMD)	有効 / 無効 4エリア設定可能
妨害検知 (SCD)	有効 / 無効 1エリア設定可能
音検知 / AI音識別	On / Off / 銃声、悲鳴、クラクション、ガラスが割れる音から選択可能
取付角度調整	+5°、0°、-5°
レンズ部	
ズーム比/デジタルズーム	x1 / x1、x2、x4 の3段階から選択可能
焦点距離 (f)	1.4 mm
最大口径比 (F)	1 : 1.9
フォーカス/絞り範囲	0.5 m ~ ∞ / F1.9固定
画角	水平: 183° / 垂直: 183°

■ 対応OSとブラウザ

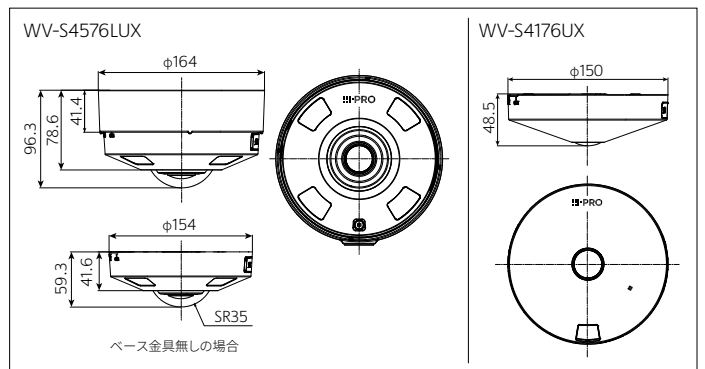
対応OS	Microsoft Windows 10 / 8.1 (日本語版)
対応ブラウザ	Internet Explorer 11 (32ビット 日本語版)、Microsoft Edge、Firefox、Google Chrome™
	最新情報についてはサポートポータルウェブサイト<管理番号: C0104/C0132>をご覧ください

●その他記載されている会社名・商品名、ロゴは、各会社の商標または登録商標です。

ネットワーク部	
ネットワーク	10BASE-T / 100BASE-TX、RJ45コネクタ
画像解像度	[天井 / 壁] H.265 / H.264※5 魚眼 (最大30 fps / 25 fps) 2992 × 2992 / 2192 × 2192 / 1280 × 1280 / 640 × 640 / 320 × 320 4画PTZ (最大15 fps / 12.5 fps) 2560 × 1920 / 2048 × 1536 / 1600 × 1200 / 1280 × 960 / 800 × 600 / VGA / QVGA 1画PTZ (最大15 fps / 12.5 fps) 2560 × 1920※6 / 2048 × 1536 / 1600 × 1200 / 1280 × 960 / 800 × 600 / VGA / QVGA [天井] ダブルパノラマ (最大15 fps / 12.5 fps) 2560 × 1440 / 1920 × 1080 / 1280 × 720 / 640 × 360 / 320 × 180 魚眼 + ダブルパノラマ (最大15 fps / 12.5 fps) (魚眼) 2992 × 2992 / 2192 × 2192 / 1280 × 1280 / 640 × 640 / 320 × 320 (ダブルパノラマ) 1280 × 720 / 640 × 360 / 320 × 180 魚眼 + 4画PTZ (最大15 fps / 12.5 fps) (魚眼) 2992 × 2992 / 2192 × 2192 / 1280 × 1280 / 640 × 640 / 320 × 320 (4画PTZ) 1280 × 960 / 800 × 600 / VGA / QVGA 4ストリーム (1画PTZ (4ストリーム)) 1280 × 960 / 800 × 600 / VGA / QVGA (最大15 fps / 12.5 fps) (4画PTZ) 2560 × 1920 / 2048 × 1536 / 1600 × 1200 / 1280 × 960 / 800 × 600 / VGA / QVGA (最大5 fps) [壁] パノラマ (最大15 fps / 12.5 fps) 2560 × 1440 / 1920 × 1080 / 1280 × 720 / 640 × 360 / 320 × 180 魚眼 + パノラマ (最大15 fps / 12.5 fps) (魚眼) 2992 × 2992 / 2192 × 2192 / 1280 × 1280 / 640 × 640 / 320 × 320 (パノラマ) 1280 × 720 / 640 × 360 / 320 × 180
画像圧縮方式※7	H.265 / H.264※5 配信モード: 固定ビットレート / 可変ビットレート / フレームレート指定 / ベストエフォート配信 フレームレート: [30fpsモード] 1 fps / 3 fps / 5 fps / 7.5 fps / 10 fps / 12 fps / 15 fps / 20 fps / 30 fps [25fpsモード] 1 fps / 3.1 fps / 4.2 fps / 6.25 fps / 8.3 fps / 12.5 fps / 20 fps / 25 fps ・フレームレートは、「ビットレート」に制限されます。*1付のフレームレートを設定した場合は、設定した値よりもフレームレートが低下することがあります。 ・ダイナミックレンジがレベル30以上に設定されている場合は15fps / 12.5fpsに制限されます。 1クライアントあたりのビットレート: 64 kbps / 128 kbps / 256 kbps / 384 kbps / 512 kbps / 768 kbps / 1024 kbps / 1536 kbps / 2048 kbps / 3072 kbps / 4096 kbps / 6144 kbps / 8192 kbps / 10240 kbps / 12288 kbps / 14336 kbps / 16384 kbps / 20480 kbps / 24576 kbps / -自由力 ・ビットレートは、「解像度」によって設定可能な範囲が異なります。 画質 <ul style="list-style-type: none"> ●固定ビットレート、フレームレート指定、ベストエフォート配信の場合: 動き優先 / 標準 / 画質優先 ●可変ビットレートの場合: 0最高画質 / 1高画質 / 2 / 3 / 4 / 5標準 / 6 / 7 / 8 / 9低画質 配信方式: ユニキャスト (ポート番号設定: オート) / ユニキャスト (ポート番号設定: マニュアル) / マルチキャスト
JPEG (MJPEG)	画質選択: 0最高画質 / 1高画質 / 2 / 3 / 4 / 5標準 / 6 / 7 / 8 / 9低画質 (0~9の10段階) 配信方式: PULL (静止画更新) / PUSH (MJPEG) 画像更新速度: [30fpsモード] 0.1 fps / 0.2 fps / 0.33 fps / 0.5 fps / 1 fps / 2 fps / 3 fps / 5 fps / 6 fps / 10 fps / 12 fps / 15 fps [25fpsモード] 0.08 fps / 0.17 fps / 0.28 fps / 0.42 fps / 1 fps / 2.1 fps / 3.1 fps / 5 fps / 8.3 fps / 12.5 fps (JPEGとH.265 / H.264同時動作時のJPEGフレームレートは制限あり)
スマートコーディング	GOP (Group of pictures) 制御: On (Frame rate control) / On (Advanced) / On (Mid) / On (Low) / Off ※On (Frame rate control)、On (Advanced) は、H.265のみ対応 オートVIQS: On / Off
音声圧縮方式	G.726 (ADPCM): 16 kbps / 32 kbps G.711: 64 kbps AAC-LC※8: 64 kbps / 96 kbps / 128 kbps
配信量制御	制限なし / 64 kbps / 128 kbps / 256 kbps / 384 kbps / 512 kbps / 768 kbps / 1024 kbps / 2048 kbps / 4096 kbps / 6144 kbps / 8192 kbps / 10240 kbps / 15360 kbps / 20480 kbps / 25600 kbps / 30720 kbps / 35840 kbps / 40960 kbps / 51200 kbps
対応プロトコル	IPv6: TCP / IP、UDP / IP、HTTP、HTTPS、SSL / TLS、SMTP、DNS、NTP、SNMPv1/v2/v3、DHCPv6、RTP、MLD、ICMP、ARP、IEEE 802.1X、DiffServ IPv4: TCP / IP、UDP / IP、HTTP、HTTPS、SSL / TLS、RTSP、RTP、RTCP、SMTP、DHCP、DNS、DDNS、NTP、SNMPv1/v2/v3、UPnP、IGMP、ICMP、ARP、IEEE 802.1X、DiffServ、SRTP
セキュリティ	ユーザー認証、ホスト認証、HTTPS※、動画ファイルの改ざん検出※ ※証明書がプリインストールされています。
最大接続数	14* (カメラへ同時接続できるセッション数) ※条件による
マルチスクリーン	同時に16台のカメラの画像を表示 (自カメラ含む)
SDXC / SDHC / SDメモリーカード (別売り)※9 ※10	i-PRO機器専用 SDメモリーカードの使用を推奨します。 SDXCメモリーカード: 64 GB、128 GB、256 GB、512 GB SDHCメモリーカード: 4 GB、8 GB、16 GB、32 GB SDメモリーカード: 2 GB (miniSDカード、microSDカードは除く) 動作確認済みSDメモリーカード、交換周期の目安、保存可能枚数 / 時間 (目安) などの最新情報についてはサポートポータルウェブサイト<管理番号: C0117、C0306、C0307>
携帯端末 / タブレット端末対応	iPad / iPhone (iOS 8.0以降)、Android™ 端末

- ※1: 本機の電源に関する情報については、サポートポータルウェブサイト<管理番号: C0106>をご覧ください。
- ※2: 赤外線照明を常時点灯して使用する場合、使用温度範囲の上限は+50℃です。
- ※3: オーディオ出力はモニター出力へ切り換え可能です。切り換え方法については「取扱説明書 操作・設定編」をお読みください。
- ※4: 設置完了後触れることができるねじが、通常のドライバーで開閉できない構造になっています。
- ※5: H.265 / H.264は各ストリームごとを選択可能。
- ※6: 「1画PTZ」モード壁設置の場合は解像度2560 × 1920は設定できません。
- ※7: 独立して2ストリームの配信設定が可能です。
- ※8: SDメモリーカードへの録音は、AAC-LC (Advanced Audio Coding - Low Complexity) のみ使用します。
- ※9: スピードクラスClass6以上の業務用SDメモリーカードを使用してください。スピードクラスClass10対応のSDメモリーカードの場合は、UHS-I (Ultra High Speed-I) 対応のカードを使用してください。
- ※10: 自動上書き機能を使ってSDメモリーカードに繰り返し録音する場合は、高い信頼性と耐久性を持ったものを使用してください。

■ 寸法図 (単位: mm)



■ 定格 WV-S4556LUX / WV-S4156UX

※最新情報について詳しくは「サポートポータルウェブサイト <https://japanacs.i-pro.com/>」より仕様書・取扱説明書をご覧ください。

基本	
電源※1	DC12 V、PoE (IEEE802.3af準拠)
消費電力※1	WV-S4556LUX DC12 V : 1.03 A / 約12.4 W PoE DC 48 V : 260 mA / 約12.5 W (クラス0機器) WV-S4156UX DC12 V : 520 mA / 約6.2 W PoE DC 48 V : 140 mA / 約6.7 W (クラス0機器)
使用環境	WV-S4556LUX 使用温度範囲: -40℃ ~ +60℃※2 (電源投入時: -20℃ ~ +60℃) 使用湿度範囲: 10% ~ 100% (結露しないこと) WV-S4156UX 使用温度範囲: -10℃ ~ +50℃ 使用湿度範囲: 10% ~ 90% (結露しないこと)
保存環境	保存温度範囲: -30℃ ~ +60℃ 保存湿度範囲: 10% ~ 95% (結露しないこと)
モニター出力※3 (調整用)	WV-S4556LUX VBS : 1.0 V [p-p] / 75 Ω、コンポジット信号 φ3.5 mmミニジャック NTSCもしくはPAL出力可能(ソフトウェアで変更) WV-S4156UX VBS : 1.0 V [p-p] / 75 Ω、コンポジット信号 φ3.5 mmミニジャック(オーディオ出力端子) NTSCもしくはPAL出力可能(ソフトウェアで変更)
外部I/O端子	WV-S4556LUX ALARM IN 1 (アラーム入力1 / 白黒切換入力 / 自動時刻調整入力) 1 端子 ALARM IN 2 (アラーム入力2 / アラーム出力) 1 端子 ALARM IN 3 (アラーム入力3 / AUX 出力) 1 端子 WV-S4156UX ALARM IN 1 (アラーム入力1 / 自動時刻調整入力) 1 端子 ALARM IN 2 (アラーム入力2 / アラーム出力) 1 端子 ALARM IN 3 (アラーム入力3 / AUX 出力) 1 端子
内蔵マイク	無指向性エレクトレットコンデンサマイク
オーディオ入力	φ3.5 mmステレオミニジャック
マイク入力時	使用可能マイク: プラグインパワー方式 (感度: -48 dB±3 dB (0 dB=1 V/Pa, 1 kHz)) 入力インピーダンス: 約2 kΩ 不平衡、供給電圧: 2.5 V±0.5 V
ライン入力時	入力レベル: 約-10 dBV
オーディオ出力※3	φ3.5 mmステレオミニジャック (モノラル出力) 出力インピーダンス: 約600 Ω 不平衡、出力レベル: -20 dBV
防水性	IP66 (IEC 60529 / JIS C 0920)、Type 4X (UL50E)、NEMA 4X準拠 ※取扱説明書に従い設置工事が正しく行われ、かつ適切な防水処理が行われた場合のみ。
耐衝撃性	50 J (IEC 60068-2-75 / JIS C60068-2-75準拠)、IK10 (IEC 62262)
耐腐食性	※断続的に振動が発生する場所への設置はできません。
耐風速性	風速40 m/s 以下
寸法	WV-S4556LUX ベース金具使用時: [最大径]φ164 mm / [高さ]96.3 mm / [ドーム径]35 mm アタッチメント金具のみで設置時: [最大径]φ154 mm / [高さ]60.3 mm / [ドーム径]35 mm WV-S4156UX [最大径]φ150 mm / [高さ]50.5 mm
質量	WV-S4556LUX ベース金具使用時: 約1.3 kg アタッチメント金具のみで設置時: 約870 g WV-S4156UX 約390 g
仕上げ	WV-S4556LUX 本体: アルミダイカスト i-PROホワイト 外郭ねじ: ステンレス (耐食処理) ドームカバー: PC樹脂 クリア WV-S4156UX 本体: ABS樹脂 i-PRO ホワイト
その他	WV-S4556LUX いたずら防止構造※4

■ 対応OSとブラウザ

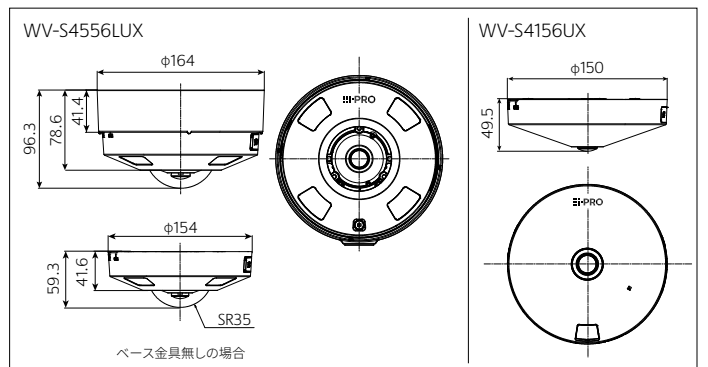
対応OS	Microsoft Windows 10 / 8.1 (日本語版)
対応ブラウザ	Internet Explorer 11 (32ビット 日本語版)、Microsoft Edge、Firefox、Google Chrome™
	最新情報についてはサポートポータルウェブサイト<管理番号: C0104/C0132>をご覧ください

●その他記載されている会社名・商品名、ロゴは、各会社の商標または登録商標です。

ネットワーク部	
ネットワーク	10BASE-T / 100BASE-TX、RJ45コネクタ
画像解像度	H.265・H.264※6 JPEG (MJPEG) 魚眼 (最大30 fps / 25 fps) 2192×2192 / 1280×1280 / 640×640 / 320×320 4画PTZ (最大30 fps / 25 fps) 1600×1200 / 1280×960 / 800×600 / VGA / QVGA 1画PTZ (最大30 fps / 25 fps) 1600×1200 / 1280×960 / 800×600 / VGA / QVGA [天井] ダブルパノラマ (最大30 fps / 25 fps) 1920×1080 / 1280×720 / 640×360 / 320×180 魚眼+ダブルパノラマ (最大30 fps / 25 fps) (魚眼) 2192×2192 / 1280×1280 / 640×640 / 320×320 (ダブルパノラマ) 1280×720 / 640×360 / 320×180 魚眼+4画PTZ (最大30 fps / 25 fps) (魚眼) 2192×2192 / 1280×1280 / 640×640 / 320×320 (4画PTZ) 1280×960 / 800×600 / VGA / QVGA 4ストリーム (1画PTZ (4ストリーム)) 1280×960 / 800×600 / VGA / QVGA (最大30 fps / 25 fps) (4画PTZ) 1600×1200 / 1280×960 / 800×600 / VGA / QVGA (最大5fps) [壁] パノラマ (最大30 fps / 25 fps) 1920×1080 / 1280×720 / 640×360 / 320×180 魚眼+パノラマ (最大30 fps / 25 fps) (魚眼) 2192×2192 / 1280×1280 / 640×640 / 320×320 (パノラマ) 1280×720 / 640×360 / 320×180
画像圧縮方式※7	H.265・H.264※6 配信モード: 固定ビットレート / 可変ビットレート / フレームレート指定 / ベストエフォート配信 フレームレート: [30fpsモード] 1 fps / 3 fps / 5 fps / 7.5 fps / 10 fps / 12 fps / 15 fps / 20 fps / 30 fps [25fpsモード] 1 fps / 3.1 fps / 4.2 fps / 6.25 fps / 8.3 fps / 12.5 fps / 20 fps / 25 fps ・フレームレートは、「ビットレート」に制限されます。*1付のフレームレートを設定した場合は、設定した値よりもフレームレートが低下することがあります。 ・ダイナミックレンジがレベル30以上に設定されている場合は15fps / 12.5fpsに制限されます。 1クライアントあたりのビットレート: 64 kbps / 128 kbps / 256 kbps / 384 kbps / 512 kbps / 768 kbps / 1024 kbps / 1536 kbps / 2048 kbps / 3072 kbps / 4096 kbps / 6144 kbps / 8192 kbps / 10240 kbps / 12288 kbps / 14336 kbps / 16384 kbps / 20480 kbps / 24576 kbps / -自由入力 *ビットレートは、「解像度」によって設定可能な範囲が異なります。 画質: ●固定ビットレート、フレームレート指定、ベストエフォート配信の場合: 動き優先 / 標準 / 画質優先 ●可変ビットレートの場合: 0最高画質 / 6高画質 / 2 / 3 / 4 / 5標準 / 6 / 7 / 8 / 9低画質 配信方式: ユニキャスト (ポート番号設定: オート) / ユニキャスト (ポート番号設定: マニュアル) / マルチキャスト
JPEG (MJPEG)	画質選択: 0最高画質 / 1高画質 / 2 / 3 / 4 / 5標準 / 6 / 7 / 8 / 9低画質 (0~9の10段階) 配信方式: PULL (静止画更新) / PUSH (MJPEG) 画像更新速度: [30fpsモード] 0.1 fps / 0.2 fps / 0.33 fps / 0.5 fps / 1 fps / 2 fps / 3 fps / 5 fps / 6 fps / 10 fps / 12 fps / 15 fps / 30 fps [25fpsモード] 0.08 fps / 0.17 fps / 0.28 fps / 0.42 fps / 1 fps / 2.1 fps / 3.1 fps / 4.2 fps / 5 fps / 8.3 fps / 12.5 fps / 25 fps (JPEGとH.265 / H.264同時動作時のJPEGフレームレートは制限あり)
スマートコーディング	GOP (Group of pictures) 制御: On (Frame rate control) * / On (Advanced) * / On (Mid) / On (Low) / Off *On (Frame rate control)、On (Advanced) は、H.265のみ対応 オートVIQS: On / Off
音声圧縮方式	G.726 (ADPCM): 16 kbps / 32 kbps G.711 : 64 kbps AAC-LC※8 : 64 kbps / 96 kbps / 128 kbps
配信量制御	制限なし / 64 kbps / 128 kbps / 256 kbps / 384 kbps / 512 kbps / 768 kbps / 1024 kbps / 2048 kbps / 4096 kbps / 6144 kbps / 8192 kbps / 10240 kbps / 15360 kbps / 20480 kbps / 25600 kbps / 30720 kbps / 35840 kbps / 40960 kbps / 51200 kbps
対応プロトコル	IPv6: TCP / IP、UDP / IP、HTTP、HTTPS、SSL / TLS、SMTP、DNS、NTP、SNMPv1/v2/v3、DHCPv6、RTP、MLD、ICMP、ARP、IEEE 802.1X、DirServ IPv4: TCP / IP、UDP / IP、HTTP、HTTPS、SSL / TLS、RTSP、RTP、RTCP、SMTP、DHCP、DNS、DDNS、NTP、SNMPv1/v2/v3、UPnP、IGMP、ICMP、ARP、IEEE 802.1X、DirServ、SRTP
セキュリティ	ユーザー認証、ホスト認証、HTTPS※、動画ファイルの改ざん検出※ ※証明書がプリインストールされています。
最大接続数	14* (カメラへ同時接続できるセッション数) ※条件による
マルチスクリーン	同時に16台のカメラの画像を表示 (自カメラ含む)
SDXC / SDHC / SDメモリーカード (別売り) ※9 ※10	i-PRO機器専用 SDメモリーカードの使用を推奨します。 SDXCメモリーカード: 64 GB、128 GB、256 GB、512 GB SDHCメモリーカード: 4 GB、8 GB、16 GB、32 GB SDメモリーカード : 2 GB (miniSDカード、microSDカードは除く) 動作確認済みSDメモリーカード、交換周期の目安、保存可能枚数 / 時間 (目安) などの最新情報についてはサポートポータルウェブサイト<管理番号: C0117、C0306、C0307>
携帯端末 / タブレット端末対応	iPad / iPhone (iOS 8.0以降)、Android™ 端末

- ※1: 本機の電源に関する情報については、サポートポータルウェブサイト<管理番号: C0106>をご覧ください。
- ※2: 赤外線照明を常時点灯して使用する場合、使用温度範囲の上限は+50℃です。
- ※3: オーディオ出力はモニター出力へ切り換え可能です。切り換え方法については「取扱説明書 操作・設定編」をお読みください。
- ※4: 設置完了後触ることができぬが、通常のドライバーで開閉できない構造になっています。
- ※5: 「魚眼」モード以外の場合、可変範囲は0から29になります。
- ※6: H.265 / H.264は各ストリームごとに選択可能です。
- ※7: 独立して2ストリームの配信設定が可能です。
- ※8: SDメモリーカードへの録音は、AAC-LC (Advanced Audio Coding - Low Complexity) のみ使用します。
- ※9: スピードクラスClass6以上の業務用SDメモリーカードを使用してください。スピードクラスClass10対応のSDメモリーカードの場合は、UHS-I (Ultra High Speed-I) 対応のカードを使用してください。
- ※10: 自動上書き機能を使ってSDメモリーカードに繰り返し録画する場合は、高い信頼性と耐久性を持ったものを使用してください。

■ 寸法図 (単位: mm)











■ **WV-S4576LUX** **WV-S4556LUX** 関連製品(別売)

<p>ベース金具 WV-QJB501-WUX (i-PRO ホワイト) オープン価格</p> 	<p>ベース金具[薄型] WV-QJB504-W (i-PRO ホワイト) オープン価格</p> 	<p>一体型 カメラ壁取付金具 WV-QWL500-WUX (i-PRO ホワイト) オープン価格</p> 	<p>カメラ取付金具 WV-QJB500WUX (i-PRO ホワイト) オープン価格</p>  <p>カメラ壁取付金具と、 接続管を使って 屋外配線するときなどに使用します。</p>	<p>ポール取付金具 WV-QPL500WUX (i-PRO ホワイト) オープン価格</p>  <p>直径80 mmから 200 mmの垂直に立てた 丸型ポールに取り付ける ときに使用します。</p>	<p>コーナー取付金具 WV-QCN500WUX (i-PRO ホワイト) オープン価格</p>  <p>カメラやカメラ取付 金具を建物外壁の コーナー部分に 取り付けるときに使用します。</p>	<p>カメラ天井直付金具 WV-Q105AUX オープン価格</p>  <p>二重天井などの ねじ強度が弱い場所に、 天井裏からのアンカーボルトで支える ためのカメラ用金具です。 ※屋内設置時のみ使用可能</p>
<p>カメラ吊り下げ金具 (4点穴) WV-QSR501-WUX (i-PRO ホワイト) オープン価格</p> 	<p>カメラ吊り下げ金具 (ISOメネジ) WV-QSR501F-W (i-PRO ホワイト) オープン価格</p>  <p>他社製金具 組み合わせ用</p>	<p>カメラ吊り下げ金具 (ISOメネジ) WV-QSR501M-W (i-PRO ホワイト) オープン価格</p>  <p>他社製金具 組み合わせ用</p>	<p>カメラ壁取付金具 WV-QWL501WUX (i-PRO ホワイト) オープン価格</p> 	<p>カメラ天井吊り下げ金具 WV-QCL501WUX (i-PRO ホワイト) オープン価格</p> 	<p>パイプ取付金具 WV-QAT500WUX (i-PRO ホワイト) オープン価格</p>  <p>WV-QSR504-Wと 現地で調達した金具との 接合部分に使います。</p>	<p>パイプ接続型 カメラ天井吊り下げ金具 WV-QCL100-WUX (i-PRO ホワイト) オープン価格</p>  <p>カメラを取り付ける ための連結用金具です。 ※屋内設置時のみ使用可能</p>








●その他の別売品、ネットワークカメラとオプション品の組み合わせについての最新情報は、サポートポータルウェブサイト<管理番号: C0501>を参照してください。

■ **WV-S4176UX** **WV-S4156UX** 関連製品(別売)

<p>一体型 カメラ壁取付金具 WV-QWL500-WUX (i-PRO ホワイト) オープン価格</p> 	<p>カメラ取付金具 WV-QJB500WUX (i-PRO ホワイト) オープン価格</p>  <p>カメラ壁取付金具と、 接続管を使って 屋外配線するときなどに使用します。</p>	<p>【屋内用】カメラ取付台(壁面用) WV-Q181UX(銀色メタリック) オープン価格</p>  <p>コンクリート壁などに本金具を取り付け、 カメラを設置することができます。 カメラ製品本体にワイヤーが付属されておりますが、 WV-Q181UXに付属のワイヤーをご使用ください。</p>	<p>【屋内用】ライティングレール用 カメラ取付台 WV-QLR100-W (i-PROホワイト) オープン価格</p>  <p>※落下防止ワイヤーは 付属しておりませんので ご注意ください。</p>	<p>ポール取付金具 WV-QPL500WUX (i-PRO ホワイト) オープン価格</p>  <p>直径80 mmから 200 mmの垂直に 立てた丸型ポールに 取り付けるときに使用します。</p>	<p>コーナー取付金具 WV-QCN500WUX (i-PRO ホワイト) オープン価格</p>  <p>カメラや カメラ取付用金具を 建物外壁のコーナー部分に 取り付けるときに使用します。</p>
<p>カメラ天井直付金具 WV-Q105AUX オープン価格</p>  <p>二重天井などのねじ強度が弱い場所に、 天井裏からのアンカーボルトで支える ためのカメラ用金具です。</p>	<p>パイプ接続型 カメラ天井吊り下げ金具 WV-QCL100-WUX (i-PRO ホワイト) オープン価格</p>  <p>カメラを取り付ける ための連結用金具です。</p>	<p>【屋内用】カメラ取付台(天井用) WV-QCL102-W (i-PROホワイト) オープン価格</p>  <p>※落下防止ワイヤーは 付属しておりませんので ご注意ください。</p>			

●その他の別売品、ネットワークカメラとオプション品の組み合わせについての最新情報は、サポートポータルウェブサイト<管理番号: C0501>を参照してください。

■ 共通関連製品(別売)

<p>ACアダプター WV-PS16UX オープン価格</p>  <p>DC12 V用のACアダプターです。</p>	<p>PoEカメラ電源ユニット (1 ch) WJ-PU201UX オープン価格</p> 	<p>マイクユニット WV-PM500 (i-PROホワイト) オープン価格</p> 	<p>TURBO-RAID™ ネットワークディスクレコーダー WJ-NX400KUX WJ-NX300UXシリーズ 各オープン価格</p> 	<p>ネットワークディスクレコーダー WJ-NX200シリーズ<在庫限定品> WJ-NX100シリーズ<在庫限定品> 各オープン価格</p> 
<p>PoEカメラ電源ユニット WJ-PU104UX WJ-PU108UX WJ-PU116AUX 各オープン価格</p>  <p>写真はWJ-PU116AUX</p>	<p>ネットワークディスクレコーダー WJ-NU301/2 (2 TB) WJ-NU300/2 (2 TB) WJ-NU201/1 (1 TB) WJ-NU101/1 (1 TB) WJ-NU301/4 (4 TB) WJ-NU300/4 (4 TB) WJ-NU201/2 (2 TB) WJ-NU101/2 (2 TB) WJ-NU301/8 (8 TB) WJ-NU300/8 (8 TB) WJ-NU201/4 (4 TB) WJ-NU301/12 (12 TB) 各オープン価格</p> 			

●レコーダー製品について詳しくは <https://cwc.i-pro.com/collections/recorder> をご覧ください。

<在庫限定品>の商品はこのカタログをご活用いただいている間に生産を終了させていただく予定の商品です。恐れ入りますがお取引販売会社にお確かめください。



RBSSマークは、公益社団法人日本防犯設備協会が優良な防犯機器として認定した機器に表示することができる安心マークです。

■ 免責について

- ・優良防犯機器認定製品は、犯罪抑止等を意図して製作された商品ですが、犯罪の防止・安全を完全に保証するものではありません。万一被害など発生致しましても、当社は責任を負いかねますのでご了承ください。
- ・RBSS認定製品は、RBSS基準の共通機能に全て適合しています。適合する高度機能は、(公社)日本防犯設備協会ホームページでご確認いただけます。
<https://www.ssaj.or.jp/> → 目録参照

AI全方位ネットワークカメラ1台に、最大3つのアプリケーションを追加可能 マルチAIソフトウェア(別売)によるAIアプリケーションの総合管理が可能

機能拡張ソフトウェア

(AI動体検知/AI人数カウントアプリケーション)

AI全方位ネットワークカメラ用

WV-XAE300WUX

機能拡張ソフトウェア

(AIプライバシーガードアプリケーション)

AI全方位ネットワークカメラ用

WV-XAE301WUX

機能拡張ソフトウェア

(AIプロセッサー解除ライセンス)

WV-XLE001WUX

各オープン価格

[ご注意] 機能拡張ソフトウェアはカメラ1台につき1ライセンス必要です。制限事項がございますので、詳しくは仕様書および取扱説明書をご覧ください。

AIネットワークカメラ全般の屋外での使用は、日照条件等の環境変化によりAIによる検知精度が低下します。事前に現場での性能確認を行ったうえで設置確認をお願い致します。

●WV-XAE300WUXの設定はi-PRO 設定ツール(iCT)で、WV-XAE301WUXの設定は、ブラウザ画面またはi-PRO 設定ツール(iCT) をご使用ください。

[i-PRO 設定ツール(iCT) : <https://cwc.i-pro.com/pages/tools-1>]

●同時にインストール可能な機能拡張ソフトウェアの組み合わせ[管理番号: C0103]、機能拡張ソフトウェアの対応機種、ソフトウェアバージョンなどの情報は、次のURLをご覧ください。

<https://japan.cs.i-pro.com/space/TECHJP/技術情報>

■ アプリケーション概要

品番	WV-XAE300WUX※1				WV-XAE301WUX
	AI 動体検知	人数カウント	ヒートマップ	混雑検知	AIプライバシーガード
機能概要	・侵入検知 ・ラインクロス検知 ・滞留検知	・ラインクロスカウント ・エリア内カウント	通過、滞留の可視化	エリア内人数が条件を満たした場合にアラーム発報	画像内の人物にモザイク処理
対象物体	人物・車両	人物	人物	人物	人物
試用期間	90日				

※1: ヒートマップをご利用の場合は、別売のマルチAIソフトウェア[WV-ASA100UX(WUX)]が必要となります。

◎AI動体検知/AI人数カウントアプリケーション(WV-XAE300WUX)とAIプライバシーガードアプリケーション(WV-XAE301WUX)は2021年12月生産分からAI全方位ネットワークカメラにプリインストールされています。(試用期間:90日間)

AI動体検知/AI人数カウントアプリケーション

WV-XAE300WUX : AI全方位ネットワークカメラ用

AI 動体検知

●検知した動体が自動車(4輪車)および人物なのかをAI技術により判別します。

●以下の3つのモードで動体を検知し、アラームなどを発生させることができます。

侵入検知 : あらかじめ設定したエリアに動体が侵入したとき

滞留検知 : あらかじめ設定したエリア内で、動体が一定時間以上滞留したとき

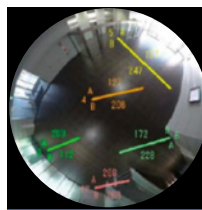
ラインクロス : 動体があらかじめ設定したラインを指定方向に超えたとき



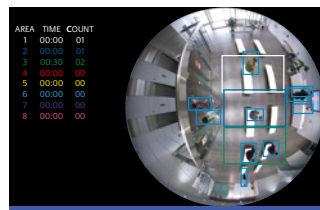
人数カウント

ラインクロス人数カウント : ラインを横切った人物をカウントし、人数カウントの統計情報を提供することができます。

エリア内人数カウント : エリア内で検知した人物をカウントし、人数カウントの統計情報を提供することができます。



ラインクロス人数カウント



エリア内人数カウント

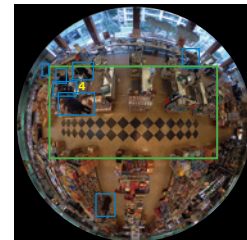
ヒートマップ

カメラの画角範囲内を通過・滞留した人物をカウントし、人数カウントを統計したマップ情報を提供することができます。



混雑検知

エリア内で検知した人物をカウントし、アラームを発生させることができます。



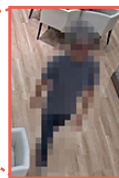
AIプライバシーガードアプリケーション

WV-XAE301WUX : AI全方位ネットワークカメラ用

人物を検出してモザイクをかける「AIプライバシーガード機能」

AI処理により、カメラ映像内の人物を検出し、その領域にモザイク処理や塗り潰し処理を行うことで、個人を特定できないようにします。

(ただし、100%の認識精度を保証できるものではありません。)



モザイクを適用

AIプロセッサー解除ライセンス WV-XLE001WUX

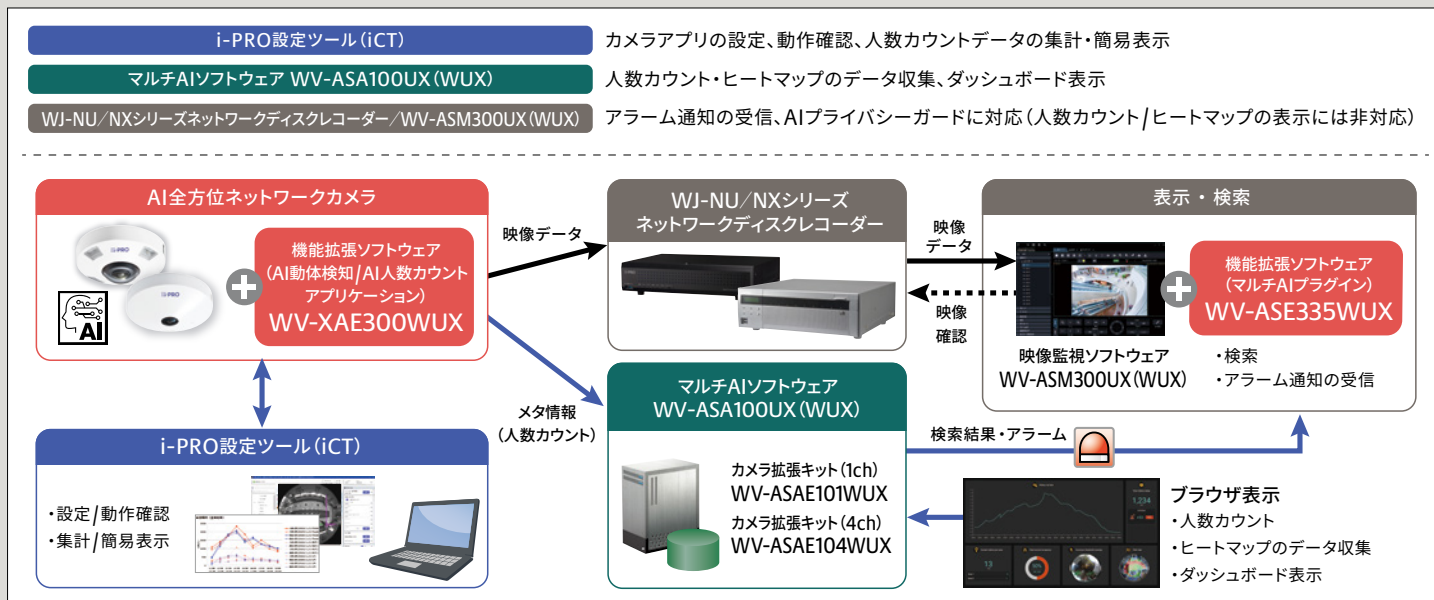
i-PRO Camera SDKを用いて開発された、i-PRO社製以外のアプリケーションを動作させる場合に必要となるライセンス

AIネットワークカメラでは、カメラ上で動作する機能拡張アプリケーションを開発・搭載可能なオープンアーキテクチャ構造を実現しています。お客様のニーズに合わせたアプリケーション開発を行い、後から追加でダウンロード・運用することが可能です。

SDKを用いて開発したアプリケーションをAIネットワークカメラ上で動作させる場合、WV-XLE001WUX (AIプロセッサー解除ライセンス) が必要になることがあります。i-PRO Camera SDKの提供にはi-PRO社との秘密保持契約の締結が必要となります。

■詳細は i-PROカメラアプリケーション プラットフォームをご覧ください。 <https://cwc.i-pro.com/pages/application-platform>

■ システム構成



■ 関連製品 (別売)

<p>マルチAIソフトウェア WV-ASA100UX [1ライセンス1PC] 各オープン価格</p>	<p>マルチAIソフトウェア【ライセンス販売】 WV-ASA100WUX [1ライセンス1PC] 各オープン価格</p>	<p>カメラ拡張キット (1ch) WV-ASAE101WUX 各オープン価格</p>	<p>カメラ拡張キット (4ch) WV-ASAE104WUX 各オープン価格</p>	
<p>ネットワークディスクレコーダー WJ-NU301/2 (2 TB) WJ-NU301/4 (4 TB) WJ-NU301/8 (8 TB) WJ-NU301/12 (12 TB) WJ-NU201/1 (1 TB) WJ-NU201/2 (2 TB) WJ-NU201/4 (4 TB) 各オープン価格</p>	<p>WJ-NU300/2 (2 TB) WJ-NU300/4 (4 TB) WJ-NU300/8 (8 TB) WJ-NU101/1 (1 TB) WJ-NU101/2 (2 TB)</p>	<p>TURBO-RAID™ ネットワークディスクレコーダー WJ-NX400KUX WJ-NX300UX シリーズ 各オープン価格</p> <p>ネットワークディスクレコーダー <在庫限定品> WJ-NX200UX シリーズ WJ-NX100UX シリーズ 各オープン価格</p>	<p>映像監視ソフトウェア WV-ASM300UX [1ライセンス1PC] 映像監視ソフトウェア【ライセンス販売】 WV-ASM300WUX [1ライセンス1PC] 各オープン価格</p>	<p>機能拡張ソフトウェア (マルチAIプラグイン) WV-ASM300UX (WUX) 用 WV-ASE335WUX [1ライセンス1PC] オープン価格</p>

i-PRO Component Web Catalog サイト



i-PRO Component Web Catalog
サイトでご覧頂けます
<https://cwc.i-pro.com/>



お問い合わせは **i-PROカスタマーコンタクト** <https://japancs.i-pro.com/page/inquiry>

i-PRO株式会社 〒108-6014 東京都港区港南二丁目15番1号 品川インターシティA棟14階

●製品の色は印刷物ですので実際の色と若干異なる場合があります。●製品の仕様およびデザインは予告なく変更する場合があります。
●本カタログ掲載商品の価格には、消費税、配送・設置調整費、工事費、使用済み商品の引き取り費等は含まれておりません。
●オープン価格の商品は本体希望小売価格を定めていません。●実際の製品には、ご使用上の注意を表示しているものがあります。

IP-016

2023-03-005-G1